

# HEDESELSKABETS TIDSSKRIFT

Oplag: 19.200



Nr. 5

15. April

69. Aarg.

UDGIVET AF DET DANSKE HEDESELSKAB

1948

## Vandingsanlæget

# DVI



- Er et dansk Kvalitetsprodukt, der giver den bedste Garanti for et stort Udbytte.
- Er yderst let-bevægelig, da saavel Rørledning som Spreder er udført af Aluminium.

## Dansk Vandings Industri

Projektering

Fabrikation

**Ingeniør Holger Andersen**

Snoghøj - Fredericia

Telefon Erritsø 44 v.

# Sydvestjydske Teglværkers Salgskontor Ølgod

Telefon 58

Telefon 59

## Petersværk Betonvare-Industri.

Nørresundby. - Tlf. 1055 (2 Lin.)

Alt i Betonvarer efter D. S. 400.  
Renseanlægget Ringtanken (Dansk Patent Nr. 59820).  
Egne Fremstillingsmetoder af højeste Standard.

## RØDE DRÆNRØR

føres altid paa Lager fra 2" til 8". — Tilbud til Tjeneste.

**A/S Gammelgaard Teglværk.**  
Telefon 187. Skive.

## Stenvad Cementstøberi

Telf. 6 Stenvad  
Arnold Westmark

Alle  $\triangle$  mærkede Rør føres  
Altid leveringsdygtig

## RESENBRO

### CEMENTSTØBERI

v/ Ingeniør C. G. Madsen  
Telefon 34

Prima Betonrør efter dansk  
Ingeniørforenings Normer  
Mrk.  $\triangle$  i alle gangbare Di-  
mensioner fra 10—60 cm saa-  
vel med som uden Muffe.  
FORLANG TILBUD

## Nivaagaards Teglværk

Telf. Nivaa Nr. 9 Nivaa St.

Drænrør i alle Dimensioner  
fra 2" til 15". - Lerrør med  
og uden Muffe fra 6" til 15"

## Krogsgades Cementstøberi

v/ J. C. Halvorsen & Sønner

Kontor:  
Dannebrogsgade 22, Aarhus.  
Telefon 5019—5020.

Ny Fabrik i Vejlbj.  
Tlf. Riisskov 9319.

Alt i Betonvarer D. S. 400.

## Skive Cementstøberi

KNUD ØSTERGAARD  
Telefon 921

Normrør

med Garantimærket  $\triangle$   
Imprægnering  
Brøndrør

## HORNBÆK

CEMENTVARE- OG  
MØRTOLFABRIK

Marius Ødum

Telef. 400 Randers

## Bjerringbro

Cementvarefabrik

ved Th. Petersen  
Telf. 111, Bjerringbro

★

ALLE

$\triangle$  MÆRKEDE RØR

Imprægnerede  
og uimprægnerede

Stort Lager  
Altid leveringsdygtig

## Røde Drænrør

indtil 16" Diameter

A/S Hvorslev Teglværk  
pr. Ulstrup - Telefon 67 Ulstrup

Kun  $\triangle$ -mærkede Varer  
føres. - Største Lager.  
Bedste Kvaliteter.  
Forlang Tilbud.

## Midtjydske Betonvarefabrikker

Fabrik & Lager — Telf. Herning 476  
Herning & Lind. Telf. Lind 45

Lager af  $\triangle$  mrk. Betonvarer

## RØDE DRÆNRØR

TAGSTEN  
MURSTEN

=  
Kählers Teglværk

Korsør

## HØJSLEV TEGLVÆRKER A/S

**Prima, røde Drænrør**

i Størrelse fra 2 til 15 Tommer

Tlf. Højslev 3

Indhent Tilbud

## Midtjydske Teglværkers Salgskontor

Telefon Skive 1030

S. m. b. A.

Telefon Viborg 1330

Alle Størrelser i Drænrør leveres

## H. Struers chemiske Laboratorium

Apparater  
Instrumenter  
Glasvarer  
Kemikalier



Leverandør  
til Hede-  
selskabets  
Laboratorier

AARHUS  
4748

KØBENHAVN  
C 1402

ODENSE  
3602

Skivehus  
Asfalt- og  
Tagpapfabrik

**Asfalt**  
til Imprægnering  
af Cementrør



# CEMENT

S-CEMENT er en speciel Cement, der har Portland-Cementens Egenskaber og er af samme Kvalitet, men hvis Fremstilling er kulbesparende.

S-CEMENT kan uden videre anvendes i Stedet for almindelig Portland-Cement til alle sædvanlige Arbejder. Blandes der efter Vægt, faas (alt andet lige) samme Styrke, Tæthed og Formbestandighed som med Portland-Cement.

# STRYG *elektrisk...*

TIL ALLE SLAGS  
BYGNINGER

DANSK  
**ETERNIT**  
TAG- OG VÆGBEKLÆDNING

DANSK ETERNIT FABRIK A/S  
AALBØRG  
SALGSKONTOR: OTTILIAVEJ 18  
KØBENHAVN VALBY  
TELEFON: CENTRAL 3785

Den sjællandske Bondestands Sparekasse  
Vestervoldgade 107 København V

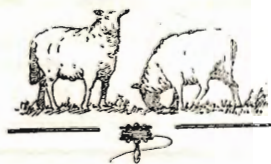
82 Kontorsteder paa Sjælland

ALLE SPAREKASSEFORRETNINGER UDFØRES

## Carlo Mortensen

*Bogtrykkeri & Kartonnage*

Viborg - Telefon 355



*Andels-  
Klædefabriken*

*Grindsted*

Telefon 20

**Traktorpløjning  
og Knivharvning**

af Hede, Mose og Eng med  
18" og 24" Plov med ny,  
stor Traktor udføres efter  
nærmere Aftale.

Reference: Hedeselskabet.

JENS ANDERSEN

Sdr. Rind pr. Rindsholm.  
Tlf. Vinkel 25 y

## HUSK

at anmelde  
Flytning  
til Postvæsenet

Funder  
Karosserifabrik

Telefon 12

Traktor-Førerhuse,  
Gummilvogne m. m.

## Anvend Tørvestrøelse ved Dræning...

Paa Jorder med fintsandet Undergrund kan en Tilsanding af Drænrørene forebygges ved Anbringelse af et Lag Tørvestrøelse („Hundekød“) omkring Stødfugerne, ligesom Tørvestrøelse med Fordel benyttes ved Dræning i stiv Lerjord. Spørg Hedeselskabet.



Aktieselskabet

### BRØDRENE BRINCKER

Greisdals Hammerværk pr. Vejle — Grundlagt 1867

Specialitet: Tørvegøbe, Tørvespader, Drænværktøj, Lyngleer.

Alle Slags Gøbe, Forke, Spader, Roehakker, Høstleer og Haveredskaber leveres med fuld Garanti.

## Forsikring skal man ha'.. **BALTICA**

Dansk Brandforsikringsselskab

af 1904 - gensidigt Selskab. „VERMUND“

Bygninger og Løsøre.  
Virkefelt hele Landet.

Hovedkontor: Banegaardsplads 4, Aarhus.

## A/s Fiskbæk Briketfabrik

### Kjellerup Betonvarefabrik

ved I. T. BIRK . Forelæb. Tlf. Rødkjærsbro 14

Fører kun  $\Delta$  mærkede Varer.

Alle Arter Betonvarer til Afvanding og Kloak føres.

**FORLANG TILBUD**

## Fræsning

af Eng og Mose samt Pløjning og Grubning af Planteriller udføres med nye Maskiner.

**Vagn Jensen,**

Vesterlund.

Telefon Vester 31 u.

## Nordjydsk-Andels Fjerkræslagteri

RANDERS - Telf. 5053

*Producenternes  
eget Slagteri*

Intet solidarisk Ansvar  
Se efter vor Notering i  
Dagbladene hver Mandag

## Varde Bank

Esbjerg Afdeling

Kongensgade 62  
og Fiskerihavnen



„Cimberia“

Tømmerhandel

Aktieselskab

**AABENRAA**

Indhent Tilbud

**AEROLIT**  
DANSK SIKKERHEDSPRÆNGSTOF

# Hedeselskabets Tidsskrift

Nr. 5

15. April 1948

69. Aarg.

Indtrædende Medlemmer indtegnes hos Selskabets Forretningsførere. Medlemsbidraget er enten årligt mindst 5 Kr. eller en Gang for alle mindst 100 Kr. Større Bidrag modtages gerne. Tidsskriftet udgaar ca. 16 Gange årligt og sendes uden Vederlag til Selskabets Medlemmer. Annoncer bedes sendt til Hedeselskabets Hovedkontor, Viberg. Annoncepris 40 Øre pr. mm. Oplag 19,200 Eksemplarer.

**Indhold:** Det farlige Foraar. — Fra Hedeselskabets Grundforbedringsvirksomhed. — Plantning af Naaletræer. — I April. — A/S Plantningsselskabet Steen Blicher. (Sluttet.) — Mindre Meddelelser.

## Det farlige Foraar.

De usædvanligt varme Paaskedage, der fulgte ovenpaa nogle Dages tørrende Blæst, fik Alarmklokkerne til at lyde adskillige Steder i Heder og Moser, til og med i en enkelt Plantage, hvor der var opstaaet Ild.

Ialt meddelte Bladene om 14—15 Smaabrande blot i disse faa farlige Dage. De fleste af dem skyldtes »ukendte« Aarsager, hvad der som Regel er det samme som Uforsigtighed med Tobak og Tændstikker.

Ellers var det Gnister fra Tog og Børns Leg med Ild. Det tørre Græs var saa fristende, en Tændstik til, saa flammede det op og løb hen over Marken.... saadan lyder Børnenes Forklaring bagefter, naar det er for sent.

Det er altid Foraaret, der er farligt. En tør Sommer som i Fjor er nok farlig, men da er man hele Tiden paa Vagt og passer paa, medens Foraaret kommer bag paa een. Det er da ogsaa allerede fra 1. Marts og helt til 1. November forbudt at afbrænde Heder og Lyng, eller færdes med brændende Tobak i Heder, Moser og Plantager. Sæt i Tide Skilte og Advarselstavler op. Det er en alvorlig Forseelse at overtræde dette nødvendige Forbud. De store Skader i Fjor, i Dejbjerg og mange andre Steder, tænk paa Kompedal-Brandens hærgede 1700 Tdr. Ld., er uhyggelige Kendsgerninger om, hvad Letsind med Tobak og Ild kan foraarsage.

Enhver Skovejer og enhver, der iøvrigt har Ærinde i Plantager og Heder, bør i den farlige Tid ikke et Øjeblik betænke sig paa at gribe ind, hvis han ser andre ryge paa farlige Steder, selv om han skulde udsætte sig for Ubehageligheder fra de paagældendes Side, saaledes som det hyppigt er Tilfældet, naar det er tilfældige Trafikanter, der blot har smidt sig i Lyngkanten for at puste ud og »faa et Smøg«, og som »nok skal passe paa«.

Det er store Værdier, det drejer sig om. Det er Slægtleds Arbejde, det drejer sig om. Det kan tage andre Slægtleds Aar at bygge op, hvad et Øjeblik Tankeløshed kan ødelægge.

---

### **Fra Hedeselskabets Grundforbedringsvirksomhed**

Fra Distriktskontorerne under Hedeselskabets Mose- og Engafdeling foreligger der en Opgørelse over Arbejdet i Februar Maaned 1948.

Det fremgaar heraf, at der i Maanedens Løb er fuldført 423 Arbejder omfattende 1607 ha til en samlet Udgift af 1 613 010 Kr. Heraf var 407 Drænings- og Kultiveringsarbejder omfattende 1267 ha (Udgift 1 438 090 Kr.) og 16 Vandløbsreguleringer med et interesseret Areal paa 340 ha (Udgift 174 920 Kr.).

Derudover er der i samme Maaned ved samtlige Distrikter færdigprojekteret og tilstillet Rekvirenterne 426 Arbejdsplaner omfattende 1633 ha til en Overslagssum af 1 665 350 Kr. Heraf var 403 Drænings- og Kultiveringsplaner omfattende 1182 ha (Overslagssum 1 379 745 Kr.) og 23 Vandløbsreguleringer med et interesseret Areal paa 451 ha (Overslagssum 285 605 Kr.).

C. V. S. L.

---

## **Plantning af Naaletræer.**

Tidsskriftet har modtaget følgende med Anmodning om Optagelse:

Paa Morsø Plantningsforenings Generalforsamling for nylig udtalte Skovrider C. F. Jensen, Hurup, iflg. Referat i Hedeselskabets Tidsskrift, ved en Omtale af Læplantningen paa Øen bl. a.: »Sættes Naaletræer i foraarsbearbejdet Jord gaar 90 % ud, og Resten svækkes betydeligt«. Ved første Øjekast troede jeg, der maatte foreligge en Trykfejl. Men da der ikke i Marts-Heftet er fremkommen nogen Rettelse, maa Udtalelsen altsaa staa for Skovriders Regning. Paa Baggrund af denne, efter min Mening opsigtsvækkende Udtalelse, som jeg maa se som Udtryk for Sagkundskabens Erfaringer med Hensyn til Plantning af Naaletræer, maa det altsaa anses for haabløst at plante Naaletræer i foraarsbearbejdet Jord. Ingen fornuftig Mand vil plante, naar han ved, at 90 % af Planterne gaar ud, og kun de 10 % staar tilbage i daarlig Forfatning, og det maa altsaa herefter anses for uforsvarligt at give Tilskud til Planter af Naaletræer, naar Modtageren ikke forud har givet betryggende Sikkerhed for, at Jorden, hvori der skal plantes, er efteraarsbehandlet. — Men er det tilstrækkeligt banket ind i Folks Bevidsthed, at man ikke maa plante Naaletræer i foraarsbearbejdet Jord? Og har der ikke været, og bliver der ikke stadig i mange Tilfælde plantet Naaletræer paa denne forkastelige Maade? Det vil det være inter-

essant at faa Oplysninger om. — Indtil videre vil jeg dog nærmest tro, der foreligger en Fejl i Referatet af Skovriderens Udtalelser.

I denne Forbindelse kommer jeg til at tænke paa den Uro og Uvilje, det vakte, da for mange Aar siden afdøde Forsøgsleder Esbjerg, Blangstedgaard, den Gang Konsulent ved »Vestjydske Landboforeninger«, offentligt fremsatte den Paastand, at 75 % af de i sin Tid gennem Plantningsforeningerne leverede Planter var gaaet tabt. Han støttede sin Paastand paa et ikke betryggende kontrolleret og bearbejdet statistisk Materiale og blev kraftigt imødegaaet af Hedeselskabet. Samme Mand ydede senere som Forsøgsleder et fortjenstfuldt og anerkendt Arbejde til Frugtræavlens Fremme.

Aalborg, den 22. Marts 1948.

*E. Voigt,*  
forhen Varde.

I Anledning af Hr. E. Voigts Indlæg udtaler Skovrider C. F. Jensen følgende:

Det er en gammel Erfaring, at det er meget farligt at plante Naaletræer i foraarsbearbejdet Jord, og derfor udføres Jordarbejdet til større Plantninger, hvor kyndigt Mandskab er til Stede, ogsaa altid om Efteraaret og i den tidlige Vinter. Heldigvis er det imidlertid saaledes, at der stadig kommer nye Plantningsfolk til, og for at disse ikke skal gøre de samme nedslaaende og kostbare Erfaringer, som de gamle Plantningsmænd har gjort, benytter jeg enhver Lejlighed til at fremhæve, at Jordarbejdet skal udføres om Efteraaret og Naaletræerne plantes i det tidlige Foraar; fordi Erfaringerne viser, at dersom Naaletræer udplantes i foraarsbearbejdet Jord, kan vi i tørre Foraar, som er det normale her, være udsat for, at indtil 90 % af Planterne gaar ud og Resten svækkes betydeligt.

Denne Oplysning har de nye Plantningsmænd Krav paa at faa, og derfor fremkommer den, saa ofte Lejlighed gives, for at baade Staten og Plantningsmanden kan undgaa at give deres Penge ud til Unytte, den sidstnævnte tilmed til spildt Arbejde.

Vi er efterhaanden naaet ret langt frem med Hensyn til at faa Jordarbejdet udført om Efteraaret og i den tidlige Vinter — ja saa langt frem, at der ikke er Grund til at kræve »betryggende Sikkerhed« for at Jorden er efteraarsbehandlet. Det vil kræve et alt for stort Apparat at tilvejebringe denne Sikkerhed. Da det er Plantningsmanden, som lider langt det største Tab, dersom Plantningen mislykkes, vil denne Omstændighed nu som før nok være tilstrækkelig Sikkerhed for, at Arbejdet bliver fornuftigt udført.

Hurup, den 31. Marts 1948.

*C. F. Jensen.*

## I APRIL

Nu da Foraarsplantningen næsten er færdig skal man til at tænke lidt paa de mange Kulturer af *Lærk* og *Douglasgran* fra de foregaaende Aar.

Disse 2 Træarter er nemlig meget stærkt udsat for at blive fejjet, saafremt der i Plantagen findes Raavildt. Har man en lille Holm af *Lærk* og *Douglasgran*, skal Bukken nok finde den og kan let gøre det af med 25 eller flere i Løbet af en enkelt Dag. Er den rigtig onskabsfuld tager den dem fra en Side.

Et ret effektivt Middel mod Fejning er at paastryge Stammen eller helst Sidegrenene en Blanding af  $\frac{1}{3}$  Hjortetakolie og  $\frac{2}{3}$  Stenkulstjære ca. 50 cm over Jorden. Selv Træer, der kun er 75 cm høje, bør man smøre. Det smøres lettest paa med en lille Pensel, og ikke mere end en Stribe paa ca. 10 cm's Længde og endelig ikke hele Stammen rundt, da Barken kan tage Skade, derfor skal man helst kun smøre paa Grenene. Den skarpe Lugt, der er ved Hjortetakolien, vil i det væsentligste holde Raavildtet væk og bevirke, at det søger andre Jagtmarker og vil i nogen Grad feje paa Rødgranen.

Paasmøringen skal helst ske saa sent som muligt inden Fejningen for at den ubehagelige Lugt kan holde sig saa længe som muligt i Fejetiden.

**A/S Plantningsselskabet**

# STEEN BLICHER

**50 Aars Jubilæum.**

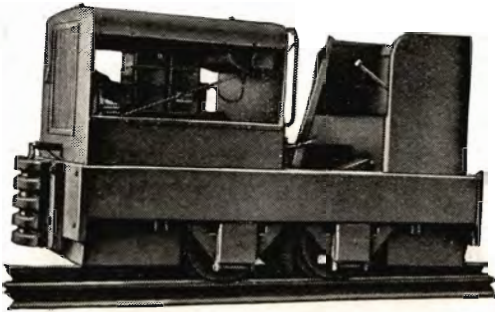
*Af Har. Skodshøj.*

(Sluttet.)

Den ved Gedhus oprettede Planteskole klarede sig pænt, og gav i de første 10 Aar gennemsnitligt 600 Kr. i Overskud til Plantagen, og har i Aarene op til sidste Krig givet betydeligt mere, idet der blev et stadigt stigende Behov for Planter.

I 1906 gennemførtes Herning—Viborg Banen og Gedhus-Plantagen købte da 100 Tdr. Ld. Hede op paa begge Sider af Banen for at sikre sig direkte Adgang til den, hvis der var Mulighed for Indretning af en Holdeplads, hvad der da ogsaa senere kom. Det er den Holdeplads, hvor nu Flygtningelejren ligger grupperet omkring.





## Tipvognslokomotiver

Et mindre Antal Tipvognslokomotiver 2½—4½ Tons, 600 eller 700 mm Sporvidde med Ford-A-Motor kan mod omgaaende Ordre leveres til Sæsonen 1948. Desuden kan omgaaende fra Lager leveres et Antal brugte ¾ m<sup>3</sup> Tipvogne, 600 mm Sporvidde.

**S. C. SØRENSEN A/S**  
**RANDERS**      **AALBORG**  
Telefon 99      Telefon 2323



# Bekæmp Skadedyr med Cryocid

**Anvend Cryocid mod**  
Knoporme og som Erstatning for Blyarsenal ved Bekæmpelse af Frostmaalere, Stikkelsbærbladhvæsse, Oldenborrer, Skærplantemel og Æbleviklere.

**Cryocid-Pudder mod**  
Bladrandbiller, Kløver-Snudebiller, Forrømel og Jordløpper. Uskadeligt for Mennesker og Husdyr.

Faas hos Forhandlere af Plantebeskyttelsesmidler.

Forlang Brochure.

Kryolitselskabet Øresund A/S  
Strandboulev. 84, Kbh. Ø.

Aktieselskabet

# GYRO

Skive Jernstøberi  
og Maskinfabrik

*Den er rigtig!*



DEN  
ER FRA

**Zinck** GODT  
HAAB

Røde — 2" — 12" — Drænrør.

Forlang Tilbud.

Akts. Frederiksholms Tegl- & Kalkværker.  
Rosenørnsallé 18. — København V. — Central 282.

A/S SØNDERJYDSK  
FRØFORSYNING  
Frøavl & Frøhandel

Aabenraa

Telefon 3047

# 1-furet Traktorplow og Tallerkenharve til Salg

A/S HARALD JENSEN  
AARHUS · Telefon 8087

## Afgrødernes Værn mod Insektangreb

Nu nærmer Sæsonen sig, og De skal træffe Deres Valg.

Vælg saa det Middel, der er opbygget paa aarelange videnskabelige Forsøg, gennemprøvet og forbedret i en hel Aarrække og stadig videnskabeligt kontrolleret, nemlig:

GESAROL  
Pudder

ORIGINAL  
DDT  DDT

GESAROL  
Sprøjtemiddel

Det er J. R. Geigy A.-G., Basel, der har opdaget den insekt-dræbende Virkning af DDT og fra Begyndelsen stillet Problemet paa en streng videnskabelig Basis. Alle Fabrikationspartier bliver til Stadighed kemisk og biologisk kontrolleret. saa der ydes Dem den størst mulige Garanti

Det er ikke nok, at Midlet indeholder en bestemt Mængde af DDT. En stor Betydning tilkommer de anvendte Hjælpstoffer, der bevirker, at den størst mulige Mængde af DDT kommer til at ligge paa Overfladen og hænger fast paa de rigtige Steder.

GESAROL er lugtfrit og giver ikke Afgrøderne nogen Bismag.

GESAROL er ufarligt for Mennesker og Husdyr og har et stort Anvendelsesomraade.

GESAROL udmærker sig ved en meget varig Virkning, da det ikke lider under Luftens og Lysets Indvirkning og ikke er flygtigt

GESAROL er ubegrænset holdbart, men bør opbevares paa tørre Steder.

GESAROL faas hos Forhandlere over hele Landet.

Fremstillere: KEMISK VÆRK KØGE A/S, Køge.

Hovedforhdl. i Danmark: H. A. Schönwandl, Vestre Boulevard 51, Kbh. V.

### SPEDALSØ Cementvarefabrik

Indeh. J. Jensen  
Telefon 504 Horsens  
Imprægnerede Rør efter Ingeniørforeningens Normer. Drænrør i forsk. Dimens. fra 15-15 cm. Forlang Tilbud.

Det gensidige Forsikringsselskab

### Dansk Plantageforsikringsforening

tegner Forsikring for Genplantningsværdien for Naaetræsplantager overalt i Danmark. — Indskud een Gang for alle 1 Kr. pr. ha, dog ikke under 1 Kr. Aarlig Præmie pr. ha 20 Øre, dog ikke under 100 Øre. Vedtægter og Indmeldelsesblanketter faas ved Henvendelse til

FORENINGENS KONTOR I VIBORG

Midt i Trediverne gennemførtes Landevejen fra Herning til Viborg som en usædvanlig lige og bred Cementvej, der kom til at skære Plantagens østlige Kant, og dermed var Eggen ikke mere isoleret fra Omverdenen. Den nye Landevej blev hurtigt en stærkt trafikeret Færdselsaare.

Driften og Udviklingen af A/S Plantningsselskabet Steen Bli-



*Ferdinand Holt.*



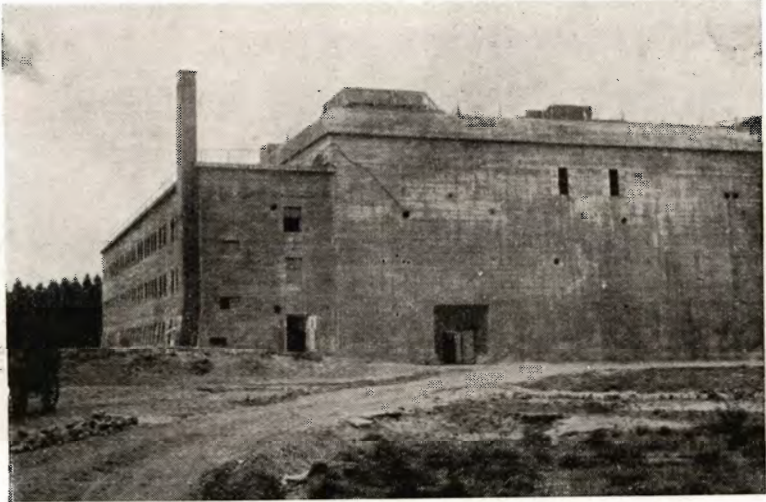
*Bertel Højmark.*

chers 2 Plantager kom efterhaanden ind i et jævnt og sikkert Plan, saaledes at man Aar efter Aar kunde se en smuk, men ganske vist langsom Udvikling. De sædvanlige Stampeperioder for Granerne var maaske i Gedhus-Plantagen paa Grund af den meget magre Bund længere end de fleste andre Steder, men Tiden vandt, og Gedhus-Plantagen med dens 560 ha smukke Bevoksninger maa nu anses for en lovende og sund Plantage. For »Mourier-Petersen«-Plantagens Vedkommende, hvor der nu ialt er tilplantet 360 ha, har Udviklingen fundet Sted paa en mere stilfærdig Maade, men til Gengæld saaledes, at der vel maa siges her at staa en Plantage, der paa den noget bedre Bund har faaet betydelig mere Fart i Væksten. Nuværende Forstassistent *Bloch* i Dejbjerg var Plantør i »Mourier-Petersen« fra 1902—1907, hvorefter Plantagen fik sin egen Plantør *J. Jensen*. Da denne blev Forstassistent i Sevel afløstes han i 1911 af den nuværende Plantør *B. Højmark*. Ogsaa i »Mourier-Petersen« er der egen Salgs-Planteskole, der har klaret sig smukt. I »Mourier-Petersen« har man for store Dele af Hedens Vedkommende først opdyrket og merglet Jorden, inden den tilplantedes, idet man ansaa

det for fordelagtigt paa denne paa en Bakkeø beliggende gode Hede.

Indtil Dato er der anvendt 126 519 Kr. til Kultiveringsarbejderne i Gedhus Plantage, og deraf har Staten ydet 30 865 Kr. i Tilskud. I »Mourier-Petersen« er der anvendt 83 215 Kr., hvoraf Staten har ydet 22 275 Kr.

I 1903 udtraadte Professor *Oppermann* af Bestyrelsen og aflø-



*Den store tyske Bunker i Kanten af Gedhus-Plantagen.*

stes af Statskonsulent *Løfting*, og i 1911 var Overretssagfører *Konrad Levysohn* indtraadt i Bestyrelsen, hvor han i 1916 afløste *Holger Petersen* som Formand, og da Holger Petersen samtidig udtraadte, indvalgte Direktør *H. P. Hjerl-Hansen*. Af senere Bestyrelsesmedlemmer skal nævnes Bankdirektør *Niels Østergaard*, Ikast, Borgmester *Yde*, Herning, Direktør *C. E. Flensborg*, der indvalgte i 1930, og Læge *Tage Holt*. I 1939 indvalgte den nuværende Formand Direktør, cand. jur. *Finn Hjerl-Hansen* og Direktør *Langebæk* og i 1940 Kammerherre *Mourier-Petersen*. Fra 1940—46 var Direktør *C. E. Flensborg* Formand, men udtraadte da efter eget Ønske, og overtog i Stedet Hvervet som Direktør for Selskabet.

Skovrider *F. Holt* havde i en Del Aar været ret svagelig, hvorfor han i 1935 fik Skovfoged *K. Rasmussen* ansat som Medhjælper, men da Holt i 1938 tog sin Afsked og gik ind i Bestyrelsen, fra traadte ogsaa *K. Rasmussen*, og i Stedet blev Skovfoged *Anker Rasmussen* udnævnt til hans Afløser. Ved en Paakørsel af Toget ved Gedhus-Jernbaneoverskæringen blev Anker Rasmussen imidlertid

faa Maaneder efter dræbt, og den nuværende Leder af Gedhusplantagen, Forstassistent *Nielsen* overtog derefter Stillingen med Skovrider *Piper*, Silkeborg, som nærmeste Foresatte.

I 1940 kom Besættelsen og dermed indledtes en meget bevæget Periode for Gedhus-Plantagen. Allerede tidlig paa Sommeren samme Aar tog Tyskerne fat paa at anlægge en Flyveplads paa Heden



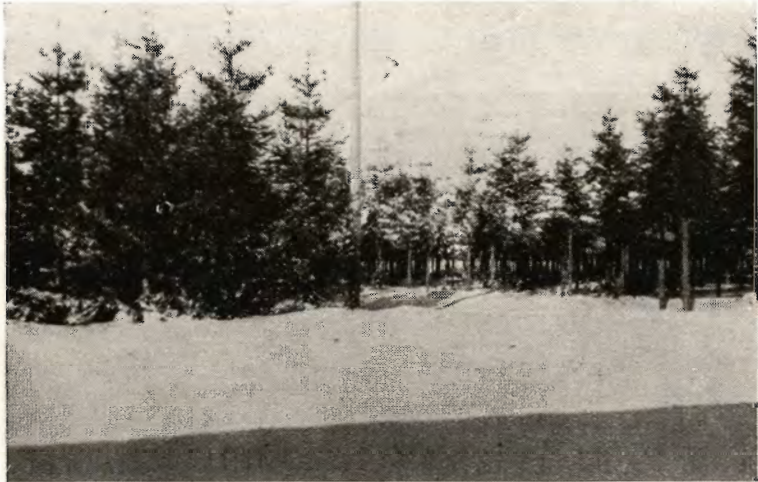
*Fra Bombe-Øvelsespladsen paa Gedhus-Plantagens Hedearealer.*

umiddelbart nord for Plantagen og omtrent samtidig henvendte de sig formelt om at faa overladt en Del af Plantagen. De havde straks beslagnagt den tilstødende Cinderella Plantage og nord for Heden, men syd for Karup Aa, Branths Plantage. Cinderella-Plantagen blev hugget om, og man maatte med Ængstelse imødese, at en lignende Skæbne vilde overgaa større eller mindre Dele af Gedhus. Det lykkedes imidlertid Direktør Flensborg i lange Tider at trække Forhandlingerne ud. Et Par Afdelinger inde i Plantagen blev udlejet til Bombeplads uden at større Skade anrettedes, men Jagten maatte dog delvis aflyses, og naturligvis var det slut med Fangeres Arbejde i Plantagen.

Det var endeløse og spændende Forhandlinger, der i disse Aar førtes. I 1941 og 42 saa det gentagne Gange ud til, at Tyskerne vilde tage det hele, men det lykkedes dog efterhaanden at overbevise dem om, at det var for store Værdier, det drejede sig om, ikke alene i Penge, men ogsaa i Kulturværdier. Mere end et Slægtleds Arbejde var der nedlagt i Tilplantningen og i ren Pengeværdi naaede

en Kapitalisering af de investerede Værdier op omkring en Million Kroner.

Disse Aars Forhandlinger med Tyskerne var sejge og til Tider sindsoprivende, men endte — vel væsentligt som Følge af Direktør Flensborgs smidige Stædighed — forholdsvis godt, idet Tyskerne tilsidst slog sig til Taals med direkte at overtage 55 ha samt den ny-

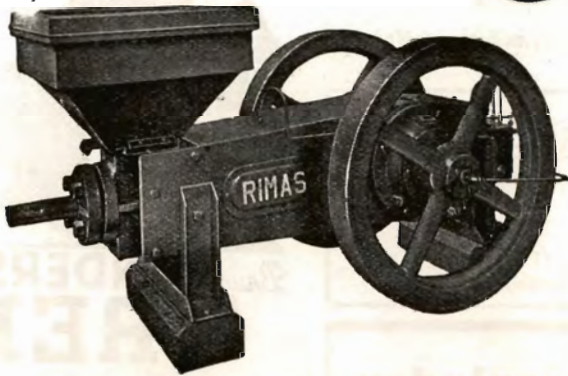


*Fra Gedhus-Plantagen: Til højre ses, hvorledes Tyskerne har borthugget de nederste Grene paa Granerne.*

restaureerede Ejendom ved Kragssø. De annekterede Arealer laa omkring Kragssøhus og langs den nordlige Plantagekant ind til Landevejen. Ialt modtog Plantagen 63 425 Kr. i Erstatning.

I 1943 beslaglagde Tyskerne yderligere ca. 180 ha af Plantagearealerne tilligemed den nyopførte Skovfogedbolig »det nye Gedhus« ved Banelinien lige ved Holdepladsen i Plantagens nordøstlige Del. Disse store Arealer indhegnedes med højt Pigtraadshegn og Betonpæle og her opførtes den store Bunkers, to Sygehuse, Baraker til Soldater, Kanon- og Maskingeværstillinger m. m.

I Løbet af forbavsende kort Tid lykkedes det derefter Tyskerne fuldstændig at omskabe Stedet. Den tilstødende Grove Hedegaard blev ogsaa »slugt« og Byggeriet tog Fart. Gedhus-Holdepladsen blev en Station for Udlosning af Materialer, og Bygninger af alle Arter skød op fra Maaned til Maaned, bogstavelig som Paddehatte fra den ene Dag til den næste. Kæmpemæssige Hangarer, Boliger, Kaserne, Befæstningsanlæg, Flyverskjul o. s. v. byggedes til alle Sider. Veje anlagdes, en Banelinie førtes ind over Arealet med Endesta-



# RIMAS

**Briketpressere  
Formbrændselspressere  
Formtørvspressere  
Ælteværker  
Originale Reservedele  
leveres omgaaende fra Lager**

**RINGSTED JERNSTØBERI & MASKINFABRIK A/S**

## Aarhus Cementvarefabrik A/S

Havnegade 24 - 26

## HAMMERUM HERREDS

**Spare- og Laanekasse**

Herning - Telf. 10 . 314

Østergade 6

Kontortid: 10-12,30 og 14,30-17

## Jordbrugskalk.

Pulv. Kridt.

## Gug Kalkværk A/S,

Gug ved Aalborg.

Alle Henvendelser  
bedes rettet til

**Salgskontoret:**  
Elmeallé 2, Hasseris, Aalborg.  
Telefon 2908.

## Dansk Landbrugs- og Handelslaboratorium

ved R. KROGH

ODENSE

Telefon 1731 . 2 Lin.

## Røde Drænrør 2"-12"

- Fredenshøj
- Teglværk

Aabenraa . Telefon 2127

## Landbrugslotteriet

udlodder aarligt

**Kr. 4.808.380**

Største Gevinst

2 Gange aarligt

**Kr. 80.000**

## Alt i prima røde Drænrør.

**Silkeborg, Herning og omliggende  
Teglværkers Salgskontor**

Torvet 6, Silkeborg

Telefon 1200

repræsenterende følgende Værker:

A/S Lysbro Teglværk.  
De Forenede Teglværk,  
Lysbro.  
Bøgild Teglværk, Lysbro.  
Vinderslevgaard Teglværk.  
Paarup Teglværk.

Bjødstrup Teglværk  
Gjern Teglværk.  
Visgaard Teglværk.  
Højriis Teglværk, Ikast.  
De Forenede Midtjyske  
Teglværker, Herning.

## J. CHR. PETERSENS PAPIRHANDEL

„Hvælvingen“  
ved Nikolaj Taarn

KØBENHAVN K.

Hovedforhandler  
af Statens Papir

**SPRIT**   
til teknisk Anvendelse.

**Mejeriernes og Landbrugets  
ULYKKEFORSIKRING**

Telefon 14350  
Gensidigt Selskab



Reventlowsgade 14  
København V.

Ansvarsforsikring

Automobilforsikring



TRÆLØSE PR. HERLUFMAGLE — TLF. SKELBY 83  
Under Kontrol af Sydsjællands Planteavlssudvalg

**Danatex Træfiberplader**

100 % dansk — mod Kulde, Fugt og Lyd

AXEL PRIOR Akts.

A/S L. HAMMERICH & Co.

Bredgade 33 - Centr. 23  
København K.

Grønnegade 57-59 - Tlf. 7050  
V. Ringgade - Aarhus

**Ellidshøj Kridt- & Kalkværk**

*v/ C. M. Christiansen, Aarhus*

Telefon Ellidshøj 4 og Aarhus 7312

Fabrikation af Jordbrugskalk samt Foderkridtmel

**Røde  
Drænrør**

fra 2"-12" haves  
altid paa Lager.  
Forlang Tilbud.

» **Sofienlund** «  
Teglværk.

Telefon 10 Ulstrup.

**Aarhus Privatbank**

Stiftet 1871

Aarhus: Hovedkontor  
København: Nygade 1

Aktiekapitalen ca. 17. Mill. Kr.

TAANUM  
TEGLVÆRK  
RANDERS

PRIMA DRÆNRØR  
2"-16"

Telefon 21 Taanum

**Skive  
Discontobank**

Kontortid 9-12 og 2-5

*Filial i Haderup*

Jordbrugskalk  
Mergel



„Sct. Knuds Gaard“  
ODENSE . Telf. 38 (5 Lin.)

Tegn Annonce i  
Jydsk Telefonbog

Jydsk Telefon-Aktieselskab  
Aarhus



Brug**RANDERS**  
**ØREB**

Teglværkernes

Salgskontor

Esbjerg  
Telef. 265-546

**DRÆNRØR**

2"-15"  
Mursten . Tagsten

**L. KRISTENSEN**

REMINGTON OG REMTOR  
SKRIVEMASKINER

DANMARKS ÆLDSTE  
SKRIVEMASKINE-FIRMA

FREDERIKSBERGGADE 1 A  
KØBENHAVN K.

**Kaas-  
Briketter**

Hovedforhandler:

Nordjyllands  
Kulkompagni

Nørresundby  
Telefon 4227 - 4228

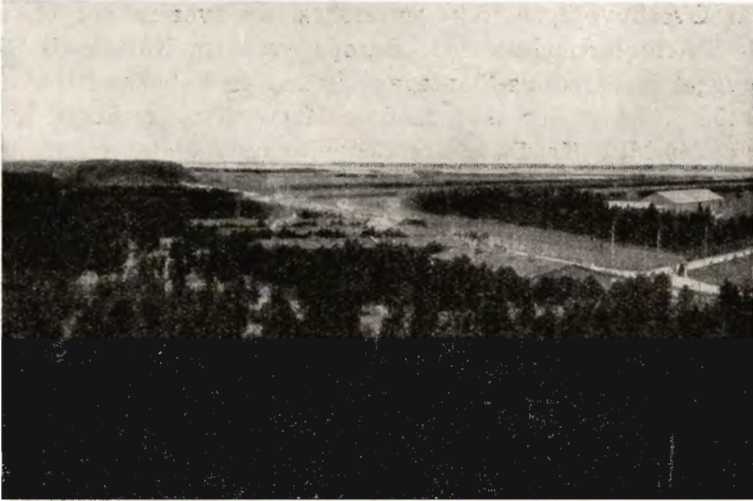
Fabrik: Kaas  
Telf. Kaas 11





tion ved Kragssø. Denne Station var saa stor, at der ved Kapitulationen henstod mere end 500 store Jernbanevogne paa Arealet — de fleste af dem anvendt til at transportere Flygtninge til Stedet i Krigens sidste Maaneder.

Naturligvis blev Flyvepladsens indre Anlæg omgivet med den største Hemmelighedsfuldhed, men adskilligt af de nidkært bevog-



*Udsigt fra den store tyske Bunker.  
Midt i Billedet ses Tagene af en Del Flygtningebarakker.*

tede Hemmeligheder røbedes alligevel. Det første Grundrids af Flyvepladsens Hangarer og Mekanikerværkstedernes Beliggenhed var Forstassistent Nielsen saaledes med til at fremskaffe til Modstandsbevægelsen, der naturligvis var meget interesseret i, hvad der foregik derude. Det gik for sig paa den Maade, at een af Hedeselskabets Folk henvendte sig til en »Sonderführer« i Viborg og bad ham være sig behjælpelig med at formulere en Plakat med Forbud paa Tysk mod Tobaksrygning paa Flyvepladsen. En lille Brand i Lyngen kunde saa uhyre let sprede sig til Plantagen. Tyskeren var meget gerne behjælpelig, var nærmest smigret over Henvendelsen, og da det bagefter antydedes, at man meget gerne saa, at han stillede et Køretøj til Raadighed til at køre ud til Flyvepladsen med Plakaterne, skyndte han sig — hvad der ogsaa var regnet med — at tilbyde sig selv. I en tysk Officersbil kørtes der derefter til Karup, Forstassistent Nielsen kom om Bord og uden Vanskeligheder af nogen Art, drejedes derefter ind paa Flyvepladsen. Under Niel-

sens Førerskab kørtes derefter hele Pladsen rundt, den ene Vej op og den anden ned, hist og her blev lagt en Plakat af, men det var det uvæsentlige — i Stedet indregistreredes de forskellige Place-ringer af Hangarer m. m., og 2 Maaneder efter, i September 1943, var en Skitse, indlagt paa Maalebordsblade, der var fjernet fra Hedeselskabets Arkiv, over Sverrig naaet Englænderne i Hænde.

Den meget omtalte store Kommando-Bunker, hvorfra hele Nord-europas Overflyvninger indregistreredes, og hvorfra der bl. a. var direkte Telefonforbindelse hele Europa over fra Narvik til Piræus, blev bygget paa Gedhus-Plantagens Grund. Som bekendt havde den et teknisk Udstyr, der ikke fandtes Mage til og ansloges at have kostet ca. 40 Mill. Kr. De uhyre Cementmasser finder vel næppe nogensinde en fornuftig Anvendelse.

I Krigens sidste Maaneder væltede Flygtningeskarerne jo ind over Landet og en Mængde blev anbragt i en Del af Flyvepladsens Bygninger, men det var dog intet mod de Mængder, det blev til efter Kapitulationen, og Karuplejrens Bygninger omkring Gedhus blev Opsamlingssted for tyske Flygtninge. Paa et vist Tidspunkt har der her i Kanten af Plantagen levet over 23 000 Flygtninge. Endnu medens dette skrives er der adskillige Tusinde tilbage, fristende en alt andet end misundelsesværdig Tilværelse.

Gedhusplantagen er gaaet nogenlunde ud af Besættelsesaarene. Bortset fra de Hektar, der er hugget helt ned, er den største Skade sket ved, at der er lavet Pigtraadsspærringer, Bomberum og lignende, samt borthugget Grene i Mandshøjde visse Steder, hvor der af forsvarstekniske Grunde skulde være sigtbart ind gennem Granerne. Det meste er Skader af mindre væsentlig Art som Tiden vil genoprette.

Om Plantagen nogensinde kan vente at faa Kragssø og Bygningerne her tilbage igen er vist tvivlsomt, idet Staten formentlig vil beholde det engang en Gang erhvervede.



### **Plantagernes nuværende Tilstand.**

Om Gedhus-Plantagen giver Skovrider *Fr. Piper*, under hvem Plantagen sorterer, følgende Karakteristik:

Af Gedhus-Plantagens beplantede 565 ha er ca. 150 ha bevokset med Rødgran, 400 ha med Bjergfyr og ca. 15 ha med forskellig Naaletræ (*Contorta*, Skovfyr og lign.).

Jordens Bonitet er mager Hedeflade. Underplantningen af Rød-

gran under lysstillet Bjergfyr staar overalt godt. De ældre Rødgranbevoksninger i 40-Aars Alderen er mange Steder angrebet af Trametes, men kan antagelig ved kraftig Udtynding endnu bevares som Bevoksning en Del Aar.

Bjergfyrrens Vækst er ringe paa de daarlige, men god paa de bedre Boniteter. I 40-Aars Alderen lysstilles Bjergfyrbevoksningerne og underplantes med Rødgran. Ædelgran vokser meget langsomt i Plantagen.

Det har vist sig, at man faar gode Rødgrankulturer ved Underplantning af Bjergfyrbevoksningerne, og de endnu ubeplantede Hedearealer vil derfor blive tilplantet med Bjergfyr som Forkultur for Rødgran.

De i 1943 afbrændte Bjergfyrbevoksninger i den nordvestlige Del af Plantagen er gentilplantet med Bjergfyr blandet med Skovfyr. Enkelte af de bedre Boniteter er tilplantet med Rødgran eller Lærk og Birk.

Som en fælles Udtalelse kan siges om Bevoksningerne i Gedhus Plantage, at Bevoksningernes Vækstforhold gennemgaaende er gode, og at Rødgrankulturerne staar godt. Granbevoksningerne i de ældre Aldre lider af Trametes, men at man dog alligevel venter at faa Tømmerskov paa en Del af Granarealerne.

Skovrider A. Mørch Sørensen karakteriserer Plantagen »Mourier-Petersen« i følgende Ord:

Plantagen maa som Helhed betegnes som lovende. Dyrkningskulturerne, der omtrent udgør  $\frac{1}{3}$  af det bevoksede Areal, er nu gennemgaaende sluttede Rødgranbevoksninger, der paa de bedste Steder har Træer op til Spærdimension, medens Hedeafdelingerne væsentlig fremtræder som lysstillede Bjergfyrbevoksninger med Undervækst af Rødgran, Ædelgran og Sitkagran.

Skønt Dyrkningskulturerne støder op til Landevejen, har Plantagen dog paa Grund af Vindslid et noget utriveligt Præg set fra selve Vejen, men blot 10 Meter inde ændrer Billedet sig stærkt til det bedre. Bevoksningen er i god Vækst, men dog noget præget af stærke Angreb af Rodsvamp. Det er sandsynligt, at Plantagens vestlige Beliggenhed giver for ringe Betingelser for en god Udvikling af Rødgranen, og i de Underplantninger, der finder Sted, benyttes med Forkærlighed Indblanding af andre Træarter, navnlig Ædelgran.

Underplantning er foretaget paa ca. 45 ha, og i det sidste Decennium er der især lagt Vægt paa Plantning i Plantagens Udkanter med det Formaal at skabe en vindstærk Ramme omkring de in-

dre Bevoksninger. Hertil er brugt Træarter som Ædelgran, Bøg, Sitkagran, Eg og japansk Lærk, pletvis er ogsaa foretaget Saaning af Birk og Eg.

Plantagen er endnu ikke fuldt tilplantet, men der indtages aarlig et Areal af Hedeafdelingerne til Beplantning.

Jordbunden er gennemgaaende bedre end i de fleste Hedeplantager, hvilket ogsaa muliggør Anvendelsen af Træarter, som maa-ske stiller større Næringskrav end Rødgranen, men som taaler Blæsten bedre.

Plantørgaarden er i de senere Aar blevet forbedret bl. a. ved Indlæggelse af elektrisk Lys og Kraft samt Vandværk. Plantøren driver Landbruget godt, og hele Ejendommen virker umiddelbart tiltalende.

## Mindre Meddelelser.

### Gave.

Direktør *Sofus Oppenheim*, København, har igen i Aar skænket Understøttelsesfondet for Hedeselskabets Tjenestemænd 300 Kr.

\*

### Tim Læplantningslaug

fejrede sit 25 Aars Jubilæum ved en Sammenkomst paa Tim Afholdshotel den 19. Marts. I Festen deltog ca. 150 Mennesker. Formanden gennem alle de 25 Aar, *J. P. Lauridsen*, Tim, talte interessant om Udviklingen og Resultaterne, der havde været meget store og betydningsfulde for Sognet. »Vi kan, hvad vi vil, naar vi vil, hvad vi kan!« udtalte *J. P. Lauridsen*, idet han rettede en kraftig Opfordring til de Unge om at gaa ind for Plantningssagen. *J. P. Lauridsen* og *Chr. Toft*, der havde været med som Kasserer i samtlige 25 Aar, blev hjertelig hyldet og takket for Arbejdet, bl. a. af Medlem af Hedeselskabets Repræsentantskab, Gaardejer *Chr. Nagstrup*, Ulfborg, og Lærer *A. Kaae*. Under Festen talte Afdelingsleder *Steenstrup*, Viborg, om Plantningssagen og Læplantningsfilmen blev vist.

\*

### Vestjyllands Mergelforsyning

holdt Paaskelørdag Generalforsamling i Esbjerg, hvor Formanden, Gaardejer *Jesper Jespersen*, Gjødstrup, redegjorde for Aarets Forløb. Fra private Lejer var udkørt 6225 Tons. Over Vembbanen var udkørt 1700 Vognladninger og fra Kloby-Lejet et betydeligt Kvantum. Regnskabet balancerede med 385 000 Kr. og udviste et Overskud paa 68 340 Kr. De afgaaende Bestyrelsesmedlemmer genvalgtes, og Bestyrelsen konstituerede sig uforandret.

\*

### De nye Maksimalpriser.

Den 2. Marts kom de meget ventede nye Maksimalpriser for Gavntræeffekter af Naale- og Løvtræ og for Brænde. — De blev en stor Skuffelse. Der kom ikke den meget tiltrængte Forhøjelse paa Tømmer, men kun mindre Forhøjelser paa Lægter, Stager, Kassetræ, Hegnspæle og Brænde.

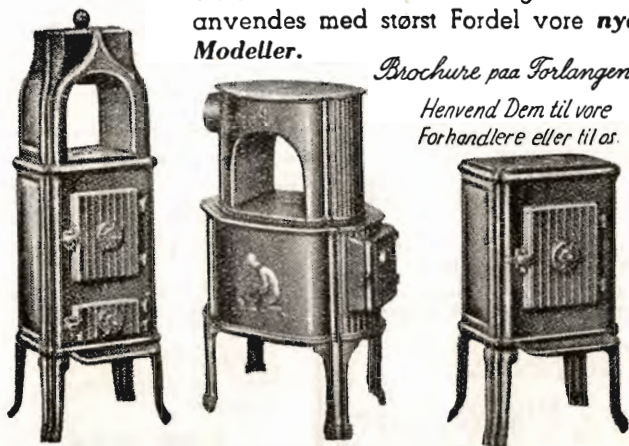
De nye Maksimalpriser kan faas tilsendt ved Henvendelse til Landbrugsministeriet, Slotsholmen, København K.

# RIBE Brændeovne og Tørveovne

Til indenlandsk Brændsel og Briketter anvendes med størst Fordel vore nye Modeller.

*Brochure paa Forlangende*

*Henvend Dem til vore Forhandlere eller til os.*



**A/S RIBE JERNSTØBERI-RIBE**  
GRUNDLAGT 1848 · TELEFON 261 & 262

## Børnelammelses- og Ulykkesforsikring

Den gensidige Landbo-Sygeförening

Vesterbrogade 15  
København V.  
Telef. 6659 - 5974

**Brunkul  
Mergel  
Kalk**

*H. Theut*

VIBORG - Tlf. 1560 · 1559

## Handelsbanken i Viborg

Filial af Aktieselskabet  
Kjøbenhavns Handelsbank

Kontortid: 9—15  
Telefon 1500 (5 Linier)

*Kontor i Karup*

## Viborg Papir-Comp.

Papir & Papirvarer en gros.  
Bogtrykkeri.  
Kontorforsyning.

Sct. Mathiasgade 31—33.  
Tlf. Viborg 802—803.

## Viborg Byes og Omegns Sparekasse

Telefon 1400 (3 Lin.)

Sct. Mathiasgade 68  
Kontortid: Kl. 9—15

## Viborg Andels-Svineslagteri

vore Udsalg bring. i Erindring  
Telef. 137 og 779

## A. Philipsen & Co.

Viborg  
Maskinanlæg · Automobiler  
Telefon 173—174  
Elektriske Anlæg, Vandværksanlæg

## Stenstrup og Odense Teglværkers Kontorer

Stenstrup - Telefon Nr. 19

**Prima Drænrør**

Aktieselskabet

De danske  
Sukkerfabrikker

København



**AALBORG TAFTEL AKVAVIT.**



# SKOVFRØKONTORET

JOHANNES RAFFN & SØN NORMASVEJ 21 · KØBENHAVN-VALBY · TELF. VALBY 2

Leverer alle Arter Skovfrø efter forudgaaende Undersøgelse ved Statsfrøkontrollen i København samt med nøje Angivelse af Proveniens. — Prisliste sendes paa Forlangende.

## FRØKONTORET

(for undersøgt Markfrø)  
— Grundlagt 1887 —

**KOLDING**  
Telefon 43

## A/S Skive Markfrøkontor

Grundlagt 1896  
Telefon 94 Skive  
FRØAVL - FRØHANDEL

## PALUDANS PLANTESKOLE

- - KLARSKOV - -  
130 Tdr. Land

Skovplanter,  
Hæk- og Hegnsplanter,  
Allétræer

Forlang Prisliste  
TELEFON KLARSKOV NR. 9



## Brostrøm's Planteskole

VIBORG  
ved C. Nielsen  
Telefon 42

leverer alle  
Planter for Have,  
Mark og Skov

Haardføre og veldrevne  
Arter for ethvert Formaal

## Hulkjærhus Planteskole

RØDKJÆRSBRO  
Telefon Ans 25

Planter til Skove,  
Læhegn og Haver

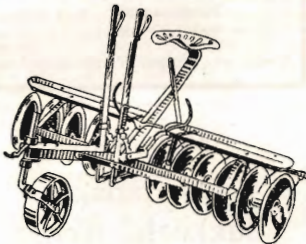
## Herning Hede- & Discontobank

10-12<sup>1</sup>/<sub>2</sub>, 2<sup>1</sup>/<sub>2</sub>-5  
Telefon 5 . 273 . 720

## Sophus Berendsen A/S

V. Farimagsgade 41 . København V.  
Kannikkegade 18 . Aarhus

**ALT I ENTREPRENØRMATERIEL**  
Leverander til Hedeselskabet



## Knivharver for Traktor og Heste.

Roterende og vibrerende  
**Grusharper.**

**Buchtrup**  
Randers . Tlf. 313

## Randers Planteskole

v. Petri Petersen  
Telefon 423

Alt i haardføre  
og veludviklede Planter  
til Have Mark og Skov

Frøavlscentret

## HUNSBALLE

Holstebro - Tlf. 353  
Frøavl og Frøhandel

## Rødkjærsbro Cementwarefabrik

ved I. T. BIRK . . . . . Telef. Rødkjærsbro 14

Fører kun  $\Delta$  mærkede Varer.  
Alle Arter Betonvarer til Afvanding og Kloak føres.  
**FORLANG TILBUD**

# Trifoliums Frø

giver stor Høst.

*Hvorfor selv løbe Risikoen,* naar vi overtager

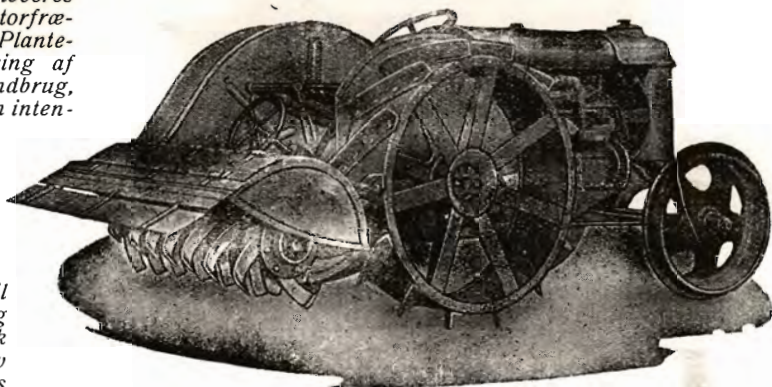
Brandforsikring  
Indbrudsforsikring  
Vandskedeforsikring m. m.

A/S **NORDISK BRANDFORSIKRING**  
GRØNNINGEN 25 - KØBENHAVN

## Holbæk-Fræseren.

**Den danske Jordfræser.**

*Holbæk-Fræseren leveres i 3 Størrelser: Traktorfræseren for større Planteskoler til Kultivering af Moser eller ved Landbrug, hvor man ønsker en intensiv Behandling af Jorden. Desuden 2 Størrelser D P 60 og D P 45 for Gartnerier. De to sidste Typer kan afmonteres til Gartnertraktorer og anvendes til Træk af en 20 cm Plov eller en 5-Tands Kultivator.*



D P 110 Traktorfræser.

**A/S Chr. Andersens Maskinfabrik.**

Tlf.: 52 og 752.

**Holbæk.**

Telgr.-Adr.: Acam.



GENERAL MOTORS AUTOMOBILER

# PETER HENRIKSEN

DUMPEN 12-14

Telefoner 1250 - 1251 - 1252

## VIBORG

*Alt til Automobiles og Traktorer*

FABRIK FOR CYLINDERARBEJDE

Eget Malerværksted ∴ Byens største Autoværksted.

*Stort Lager af Reservedele*

# Marsø Støbejerns



AKTIESELSKABET  
**N.A.Christensen & Co.**  
KGL. HOFLEVERANDØR  
NYKØBING MORS

Redaktionsudvalg: Afdelingsleder, Civilingeniør J. Parbo (Formand),  
Afdelingsleder, Skovrider B. Steenstrup og Botaniker N. C. Nielsen.  
Redaktør: Har. Skodshøj.

Carlo Mortensens Bogtrykkeri, Viborg.