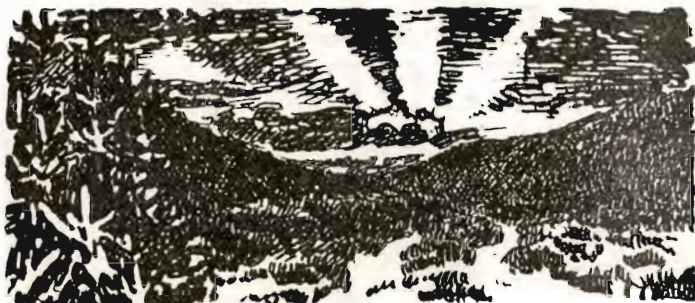


HEDESLSKABETS TIDSSKRIFT



Nr. 2

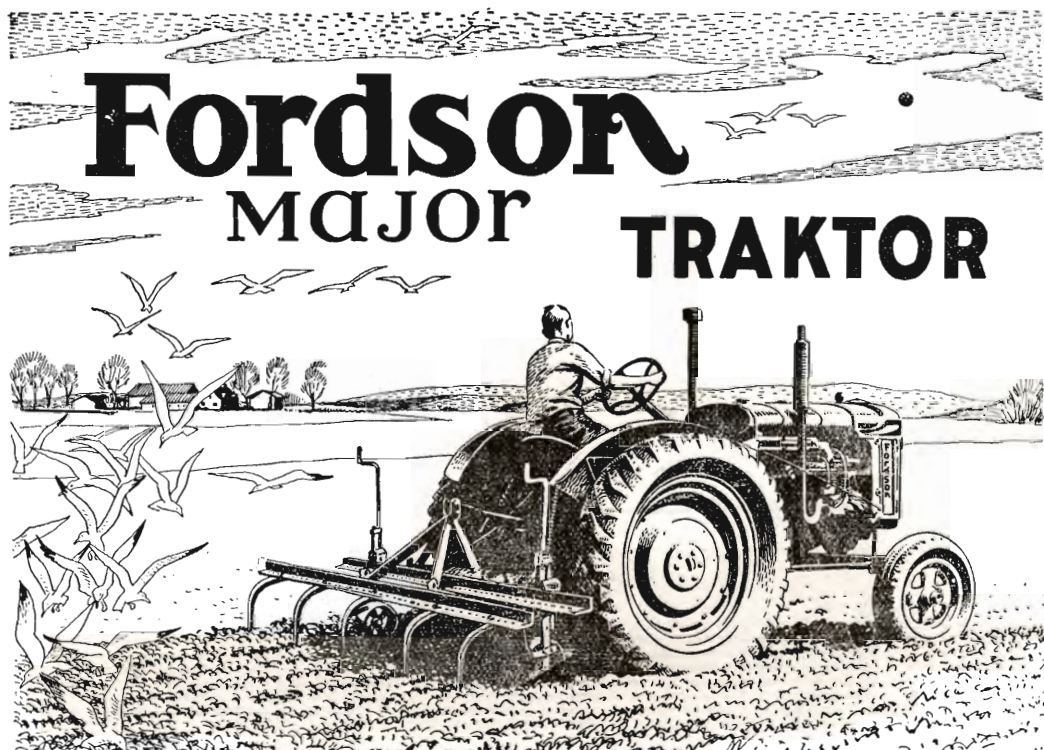
15. Februar

68. Aarg.

UDGIVET AF DET DANSKE HEDESLSKAB

1947





ARBEJDE og ØKONOMI *vil præge dansk Landbrug i 1947*

I det forløbne Aar har Fordson Major Traktoren ikke alene bevist sin Evne til at udføre intensivt og økonomisk Arbejde, men har endog overtruffet de berettigede Forventninger, man nærede til den ved Fremkomsten.

Den kan leveres med Staalhjul eller Luftringe eller som Radrenser-Model med indstillelige For- og Baghjul, og den faas ogsaa med Larvefodsudstyr paa Baghjulene, passende til ethvert Formaal og enhver Opgave.

Fordson Major Traktorens store Styrke og lave Pris gør den til en værdifuld Medhjælper for Landbruget.

Den kan ikke leveres omgaaende, men den er værd at vente lidt paa — og alt bliver gjort for at gøre Ventetiden saa kort som mulig.

Forlang nærmere Oplysninger om Fordson Major hos de autoriserede Fordson Forhandlere.

FORD MOTOR COMPANY A/S
Sydhavnsgade 27 København SV

FYENS LANDMANDSBANK

ODENSE

Vestergade 33 - Telf. 46 (6 Lin.) - Rigst. 36

For Tiden aaben 9 $\frac{1}{2}$ —12 $\frac{1}{2}$ og 2—4
Udfører alle Bankforretninger

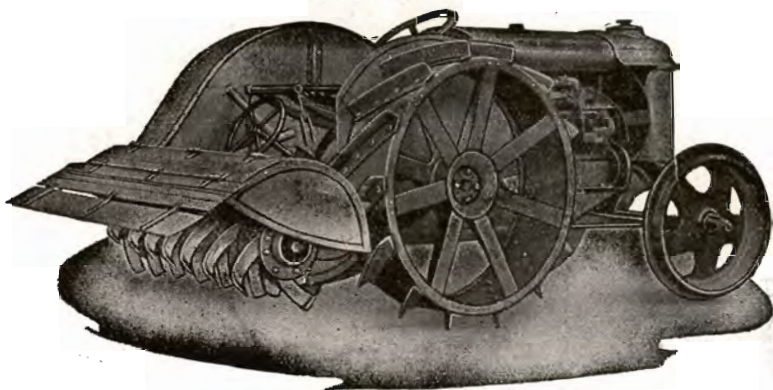
J. Chr. Petersens Papirhandel

„Hvælvingen“
ved Nikolaj Taarn
KØBENHAVN K.

Hovedforhandler
af Statens Papir

Holbæk-Fræseren.

Den danske Jordfræser.



D P 110. Traktorfræser.

Holbæk-Fræseren leveres i 3 Størrelser: Traktorfræseren for større Planteskoler til Kultivering af Moser eller ved Landbrug, hvor man ønsker en intensiv Behandling af Jorden. Desuden 2 Størrelser D P 60 og D P 45 for Gartnerier. De to sidste Typer kan afmonteres til Gartnertraktorer og anvendes til Træk af en 20 cm Plov eller en 5-Tands Kultivator.

A/s Chr. Andersens Maskinfabrik.

Tlf.: 52 og 752.

Holbæk.

Tlgr.-Adr.: Acam.

Kjellerup Betonvarefabrik

ved I. T. BIRK .∴ Forelæb. Tlf. Rødkjærsbro 14

Fører kun Δ mærkede Varer.

Alle Arter Betonvarer til Afvanding og Kloak føres.

FORLANG TILBUD

H. Struers kemiske Laboratorium

Apparater
Instrumenter
Glasvarer
Kemikalier



Leverandør
til Hede-
selskabets
Laboratorier

AARHUS
4748

KØBENHAVN
C 1402

ODENSE
3602



Brug **RANDERS**
REB



Kloakrør — Landbrugsrør
Monierrør — Spidsbundsør
Mærket \triangle 33, leveres overalt

Hovedkontor Tlf. Ringsted 468
Fabrik: Hedehusene, Telef. 18
— Birkerød — 468

Ringsted Cementvarefabrik og Tømmerhandel A/S

Falcks Redningskorps Stationer



FALCK
er altid parat

SKIVE DISKONTOBANK

Kontortid 9-12 og 2-5

Filial i Haderup

Kaas- Briketter

Hovedforhandler:
Nordjyllands
Kulkompani
Nørresundby
Telefon 4227 - 4228
Fabrik: Kaas
Telf. Kaas 11.

**Spedalsø
Cementvarefabrik**
R. Jensen . Indeh. J. Jensen
Telf. 504 Horsens

Imprægnerede Rør efter
Ingeniørforeningens
Normer. Drænrør i forsk.
Dimens. fra 10-50 cm.

Forlang Tilbud.



Varde Bank Esbjerg Afdeling

Kongensgade 62
og Fiskerihavnen

SIN

Livsforsikring
Livrenteforsikring
Ulykkesforsikring
Ansvarsforsikring
Hospitalforsikring
Grundejerforsikring
Automobilforsikring

tegner man i

NORDISK

Livsforsikrings-A/S af 1897 ■ Ulykkesforsikrings-A/S af 1898

St. Kongensgade 128

Hovedkontorer:

— Grønningen 17, København K.

Telefon 2860

Indhent Tilbud!



TRÆLØSE PR. HERLUFMAGLE - TLF. SKELBY 83
Under Kontrol af Sydsvællands Planteavludvalg.

Ellidshøj Kridt- & Kalkværk

v/ C. M. Christiansen, Aarhus
Tlf. Ellidshøj 4 og Aarhus 7312

**Fabrikation af Jordbrugskalk
samt Foderkridtmel**

Stryg elektrisk

Nordjysk Andels- Fjerkræslagteri

RANDERS - Telf. 3053

**Producenternes
eget Slagteri**

Intet solidarisk ansvar
Se efter vor Notering i
Dagbladene hver Mandag

Herning Hede- & Diskontobank.

10—12 $\frac{1}{2}$, 2 $\frac{1}{2}$ —5.
Telefon 5, 273 og 720.

L. KRISTENSEN

REMINGTON OG REMTOR
SKRIVEMASKINER

DANMARKS ÆLDSTE
SKRIVEMASKINE-FIRMA

FREDERIKSBERGGADE 1 A
KØBENHAVN K.



E. Graven's Planteskole,

Hansted pr. Horsens,
Tlf. Hansted 46,

forhandler alle

**Skov-,
Hegn- og
Haveplanter.**

Indhent Tilbud.

Hammerum Herreds Spare- og Laanekasse HERNING

Telefon 10 og 314

Østergade 6
Kontortid
10—12,30 og 14,30—17

Teglværkernes Salgskontor

ESBJERG

Telf. 265—546

DRÆNRØR

2" — 15"

MURSTEN TAGSTEN

Den er rigtig!



DEN
ER FRA

Zinck GODT-
HAAB

Aktieselskabet Aarhus Privatbank

— stiftet 1871 —

Aarhus: Hovedkontor
København Nygade 1

Aktiekapitalen ca. 17 Mill. Kr.
hæfter til Sikkerh. for alle Indskud

Kvalitetsbogtryk . . .

saa

CARLO MORTENSENS
BOGTRYKKERI

VIBORG

St. Sct. Mikkelsgade 21

Telefon 355 - Postgiro 37 355

Røde Drænrør

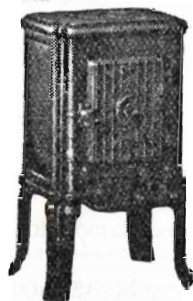
2" — 12"

Fredenshøj Teglværk

Aabenraa
Telefon 2127

RIBE Brændeovne og Tørveovne

Til indenlandsk Brændsel og Briketter
anvendes med størst Fordel vore nye
Modeller.



Brochure paa Forlangende

*Henvend Dem til vore
Forhandlere eller til os.*

A/S RIBE JERNSTØBERI RIBE
GRUNDLAGT 1848 · TELEFON 264 & 262

SOPHUS BERENDSEN A/S

V. Farimagsgade 41 · København V.
Kannikegade 18 · Aarhus

Alt Entreprenørmateriale

Leverandør til Hedeselskabet

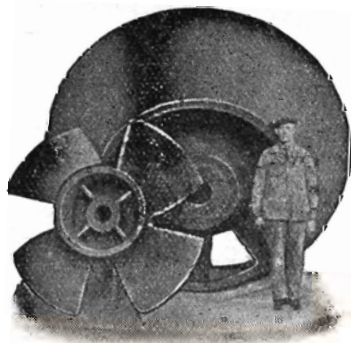
Dansk Landbrugs- og Handelslaboratorium

ved R. KROGH

Odense - Telefon 1731 - 2 Lin.

Aktieselskabet

Skarrehage Moler-Værk



Dele til Pumpe for 4000 l/Sek.

Afvandingspumper
Entreprenørpumper
Husvandspumper
Pumper for Gartnerier
og ethvert andet Formaal

Skriv efter Tilbud og Brochure

Aktieselskabet

DE SMITHSKE

JERNSTØBERIER OG MASKINVÆRKSTEDER
Aalborg

Telef. 6696

Brunkul
Mergel
Kalk

H. THEUT

VIBORG · Telef. 1560 - 1559

Handelsbanken i Viborg

Filial af Aktieselskabet
Kjøbenhavns Handelsbank

Kontortid: 9—15

Telefon: 1500
(5 Linier)

Kontor i Karup

Viborg Byes og Omegns Sparekasse

Telef. 1400 (3 Lin.)

Sct. Mathiasgade 68

Kontortid: Kl. 9—15

AALBORG TAFTEL AKVAVIT.



Hedeselskabets

Tidsskrift

Nr. 2

15. Februar 1947

68. Aarg.

Indtrædende Medlemmer indtegnes hos Selskabets Forretningsførere. Medlemsbidraget er enten årlig mindst 5 Kr. eller en Gang for alle mindst 100 Kr. Større Bidrag modtages gerne. Tidsskriftet udgaar ca. 16 Gange årligt og sendes uden Vederlag til Selskabets Medlemmer. Annoncer bedes sendt til Hedeselskabets Hovedkontor, Viborg. Annoncepris 40 Øre pr. mm. Oplag 19,400 Eksemplarer.

Indhold: Hedeselskabets Forretningsførere. — Nye Bekendtgørelser vedrørende Handel med Træ. — Litteratur: Om Beregning af Rørledningers Vandføringssevne. — Fra Hedeselskabets Grundforbedringsvirksomhed. — Fra Plantningsforeningernes Virke. — Mindre Meddelelser.

Hedeselskabets Forretningsførere.

Aalborg Distrikt. Den hittidige Forretningsfører, Overretssagfører *J. Hasselbalch*, Aalborg, har paa Grund af Alder og efter 33 Aars Virksomhed for Hedeselskabet ønsket at fratræde. Hvervet er derefter overtaget af Landsretssagfører *A. C. Lauritzen*, Aalborg.

Morsø Distrikt. Sparekassedirektør *A. C. Jørgensen*, Nykøbing M., har ønsket at fratræde. Hvervet er derefter overtaget af Sparekassebogholder *A. Clausen*, Nykøbing M.

Struer Distrikt. Sagfører, cand. jur. *Carl Lund*, Struer, er flyttet fra Struer. Hvervet er derefter overtaget af Landsretssagfører *Zachariassen*, Struer.

Vejle Distrikt. Direktør *Chr. F. Svønningsen*, Vejle, der har været Hedeselskabets Forretningsfører siden 1919, har ønsket at fratræde. Konsulent *Martin Nielsen*, Vejle, har derefter overtaget Hvervet.

Farsø Distrikt. Hedeselskabets hittidige Forretningsfører gennem en længere Aarrække, Kæmner, Skrædermester *C. L. Lorentzen*, Farsø, har ønsket at blive fritaget for dette Hverv, som derefter er overtaget af Proprietær *P. M. Hansen*, Farsø.

Brande Distrikt. Hedeselskabets hittidige Forretningsfører gennem en længere Aarrække, Bankbestyrer *S. Olesen*, Brande, har ønsket sig fritaget for dette Hverv, som derefter er overtaget af Landinspektør *A. Brang*, Brande.

Hals Distrikt. Hedeselskabets hittidige Forretningsfører, Rentier *Sven Maan*, Hals, er afgaaet ved Døden, hvorefter Biografеjer *H. Rathmann*, Havnegaarden, Hals, har overtaget dette Hverv.

Vamdrup Distrikt. Forretningsføreren for dette Distrikt gennem

20 Aar, Købmand *J. Jensen*, Vamdrup, har ønsket sig fritaget for dette Hverv, som nu er overtaget af Realskolebestyrer *A. C. Andersen*, Vamdrup.

Nye Bekendtgørelser vedrørende Handel med Træ.

I Anledning af de mange nye Bekendtgørelser vedrørende Handel med Træ bringer Hedeselskabets Tidsskrift en Oversigt over disse med Uddrag af de vigtigste Bestemmelser.

Landbrugsministeriets Bekendtgørelse af 29. November 1946 om Indberetningspligt vedrørende Aflægning af Gavntræ i Landets Skove og Plantager.

Det paalægges herved Ejere af Skov eller Plantage maanedlig at indsende Indberetning til den tilsynsførende med de private Skove i det Amt, hvori Skoven eller Plantagen er beliggende, om Mængden i m³ af de i den paagældende Skov eller Plantage i Maanedens Løb aflagte Gavntræeffekter, opgjort for hver Træart for sig.

Indberetningen vil være at tilstille den tilsynsførende senest den 15. i den følgende Maaned, første Gang senest den 15. December 1946 for Tiden 1. Oktober—30. November 1946.

Samtidig maa oplyses, hvor stort et Kvantum Gavntræ der paatænkes aflagt i Skoven eller Plantagen i Hugstaaret 1. Oktober 1946—30. September 1947. ligeledes opgjort for hver Træart for sig.

Hvis der i en Skov eller Plantage ikke paatænkes aflagt Gavntræ af nogen Art i indeværende Hugstaar, vil dette være at meddele den tilsynsførende inden 15. December 1946.

Saafernt der maatte blive paalagt Pligthugst af Gavntræ for Hugstaaret 1946—47, kan til Opfyldelse af en saadan Hugstpligt medregnes alt, hvad der er aflagt af Gavntræ indenfor den enkelte Træart efter den 1. Oktober 1946, og hvorom der er afgivet behørig Indberetning.

Handelsministeriets Bekendtgørelse af 19. December 1946 om Handel med indenlandsk Gavntræ.

Heri anføres bl. a.:

Salg eller Udlevering af Gavntræ fra Skov (Plantage) maa fra og med den 6. Januar 1947 kun ske til saadanne Virksomheder, der har opnaaet Autorisation til Køb af indenlandsk Gavntræ i Medfør af nærværende Bekendtgørelse.

Undtaget fra Bestemmelsen er følgende:

- a) Lokalt Salg af Gavntræ i sædvanligt Omfang til Landhaandværkere, som normalt ved Køb direkte fra Skov (Plantage) dækker deres For-

brug af Gavntre til Oparbejdning i egen Virksomhed med Videresalg for Øje. De paagældendes samlede Køb kan dog ikke uden Autorisation overstige 5 m³ aarlig.

- b) Lokalt Salg til Forbrug i egen Virksomhed af Lægter og Stager af Naaletre samt af Hegns- og Bundgarnspæle o. lign., som normalt finder Sted til Forbrug i uforarbejdet Stand i vedkommende Købers egen Virksomhed.

Det paahviler Sælgeren at sikre sig, at Købet er berettiget i Henhold til Bestemmelserne.

Landbrugsministeriets Bekendtgørelser af 21. December 1946 angaaende Maksimalpriser for Brænde samt Forbud mod Køb og Salg af Træ paa Roden og om Handel med og Maksimalpriser for Gavntre fra Landets Skove og Plantager m. m.

De nye Maksimalpriser for Brænde afløser Priserne i Bekendtgørelsen af 29. Oktober 1945.

De nugældende Priser for Naaletræsbrænde i Jylland er:

Brænde (over 10 cm)	14,00 Kr.
Brænde (3—10 cm)	11,20 »
Klipplet Bjergfyr (Kasserummeter)	12,60 »

For nødvendig Udkørsel kan som tidligere tillægges de faktisk afholdte Udgifter, dog højst 1,50 Kr. pr. rm.

De nye Maksimalpriser paa Gavntre afløser Priserne i Bekendtgørelsen af 9. November 1945. For Naaletre er der ikke sket nogen Forhøjelse for Tømmer, Brændeklodse, Baand, Stager, Lægter, Imprægneringsmaster og Piloteringspæle. For Kasetre og Hegnspæle er foretaget en mindre Prisforhøjelse for de smaa Dimensioner. For disse Sortimentter er de nugældende Priser:

Kasetre:	Klasse a:	Klasse b:
Intet Stykke under 15 cm.....	21,50 Kr.	17 Kr. pr. rm
— — — 10 cm.....	17,00 —	14 — —
Med Stykker under 10 cm.....	15,00 —	11 — —

Klasse a) Friskt Træ, dog tolereres uskadelig Misfarvning.

- b) Ringere Kvaliteter, skal kunne holde Søm, højst 10 pCt. raadden Kærne.

Priserne gælder for uafbarket Træ. For afbarkede Effekter opsat i Rummeter kan tillægges 30 pCt.

Hegnspæle:	Gran og Fyr:	Lærk, Douglas, Thuja, Cypres m. v.:
Intet Stykke under 10 cm.....	17 Kr. pr. rm	25 Kr. pr. rm
Med Stykker under 10 cm	15 — —	20 — —

Priserne gælder for uafbarket Træ. For afbarkede Effekter opsat i Rummeter kan tillægges 30 pCt.

Det efter de tidligere Bestemmelser tilladte Pristillæg paa 20 % til Maksimalpriserne paa Tømmer ved Salg direkte til private Forbrugere er ogsaa gældende efter den nye Bekendtgørelse, men Bestem-

melsen er faktisk sat ud af Kraft paa Forhaand, idet Handelsministeriets Bekendtgørelse af 19. December 1946 forbyder Salg til private Forbrugere.

For de fleste Hedeplantager medfører dette Forhold en væsentlig Foringelse af Økonomien, idet store Dele af Gavntræhugsten i de isoleret beliggende Plantager ganske naturligt er blevet solgt til lokale Forbrugere til Detailpris.

I Modsætning til Naaletræet er de fleste Maksimalpriser paa Løvtrægavntræ blevet hævet. Dette gælder især Bøgegavntræet.

Landbrugsministeriets Bekendtgørelse af 14. Januar 1947 om Indberetningspligt vedrørende Hugst og Bevoksningsforhold i Skove og Plantager samt om Udbetaling af Erstatning for Merhugst af Gavntræ i Hugstaaret 1946—47 og om Beskatningen af Indtægten ved Merhugst i nævnte Hugstaar.

Heri hedder det bl. a.:

Efter de foreliggende Oplysninger om Behovet for Gavntræ af saavel Løvtræ som Naaletræ vil det være nødvendigt, at Hugs'en af Gavntræ i Landets Skove og Plantager i Hugstaaret 1946—47 forøges væsentligt. Landbrugsministeriet har derfor indhentet finansiell Hjemmel til at søge Hugsten af Gavntræ til Salg fremmet derved, at der af Staten ydes Erstatning for de med Merhugsten forbundne Tab og Ulemper. Merhugsten for den enkelte Skov- eller Plantageejendom opgøres ved fra den samlede solgte Hugst af Gavntræ skovet i Hugstaaret 1946—47 (1. Oktober 1946—30. September 1947) at trække den paagældende Ejendoms nuværende normale Gavntræhugst opgjort under eet for samtlige Træarter. For den herefter beregnede Merhugst vil der blive udbetalt Skovejeren en Erstatning paa 5 Kr. pr. m³ til Dækning af de Skader og Ulemper, som Merhugsten medfører. Der vil dog ikke blive udbetalt Erstatningsbeløb paa under 50 Kr.

Enhver Ejer af Skov eller Plantage, som efter Skovtilsynets Skøn vil kunne iværksætte en Merhugst af Gavntræ, vil inden den 25. Januar 1947 faa tilstillet et Skema til Udfyldning med Oplysning om Bevoksningsforhold og Produktion af Gavntræ og Brænde. Skemaet skal senest den 10. Februar 1947 tilbagesendes den tilsynsførende i udfyldt og underskrevet Stand. Skovejere, der ikke inden 25. Januar 1947 modtager Skemaet, men som ønsker at deltage i Merhugsten med mindst 10 m³ Gavntræ, vil ved Henvendelse til Skovtilsynet faa tilstillet fornødent Skema.

Den Normalhugst, der lægges til Grund ved Beregningen af Erstatningen, opgøres af Skovtilsynet paa Grundlag af Oplysningerne i de ommeldte Skemaer, og der vil snarest efter Indsendelsen blive tilstillet de Skovejere, der ved Skemaets Udfyldning og Tilbagesendelse har ønsket at deltage i Erstatningsordningen, Meddelelse om den for den paagældende Ejendom fastsatte Normalhugst af Gavntræ.

Det Erstatningsbeløb, der udbetales Skovejerne for de Skader og Ulemper, som Merhugsten medfører for den enkelte Skov eller Plantage, skal

som Erstatning for Formuetab ikke medregnes ved Opgørelsen af Skovejeres skattepligtige Indkomst.

Under Forudsætning af, at der ved en frivillig Merhugst i Hugstaaret 1946—47, efter de foran angivne Linier, tilvejebringes fornøden Dækning for Behovet af Gavnræ af saavel Løvtræ som Naaletræ, saaledes at Fastsættelse af en Plighthugst for det nævnte Hugstaar ikke bliver nødvendig, har Finansministeriet i Forventning om, at den hertil fornødne Lovhjemmel opnaas, tilraadt, at den hidtil gældende skattemæssige Ordning vedrørende Merhugstindtægter, hvorefter Halvdelen af denne er umiddelbart skattefri, og Halvdelen foreløbig kan indskydes i Danske Skovejeres Merhugstfond med den Virkning, at den først ved Indskudets Frigørelse til sin Tid skal medregnes til Indskyderens skattepligtige Indkomst, videreføres som gældende for Indtægten af Merhugst i de Regnskabsaar, i hvilke Hugstindtægterne i Hugstaaret 1946—47 indgaar, saaledes at Merhugstindtægten for disse Regnskabsaar beregnes som følger:

Som Merhugstindtægt betragtes den Del af Skovbrugets Nettooverskud med Tillæg af Generalomkostningerne vedrørende dette, som forholdsmæssigt svarer til den i Regnskabsaarets Løb stedfundne Merhugst, saaledes at Generalomkostningerne alene paalignes Normalhugsten.

Som Merhugst betragtes den Del af den af Skovejeren i det paagældende Regnskabsaar foretagne Hugst, herunder ikke Optagelse af Stød eller Opsamling af Kvas, der overstiger 80 pCt. af Gennemsnittet af Hugsten paa vedkommende Skovejendom i de 3 nærmest forud for 1. Januar 1940 afsluttede Regnskabsaar, eventuelt 80 pCt. af den planmæssige Hugst efter en før 1. Juli 1939 fastlagt, efter forstmæssige Principper udarbejdet Hugstplan.

I Forordningen § 6 hedder det:

Ved foranstaaende Erstatningsordning i Forbindelse med de særlige Skattelempelser for Merhugstindtægt formener Landbrugsministeriet, at der er tilvejebragt det nødvendige økonomiske Grundlag for en Gavnræhugst i Løvtræ svarende mindst til de sids'e Hugstaars, og en Gavnræhugst i Naaletræ, der ligger mindst 50 pCt. over de senere Aars Hugst.

Hvorvidt den forventede Merhugst virkelig vil blive præsteret paa frivillig Basis, kan kun Tiden vise, men efter de Beregninger Hedeselskabet har foretaget paa Grundlag af de givne Retningslinier til Beregning af Normalhugsten, synes det som om kun et Faatal af Hedeplantagerne vil kunne præstere en Hugst, der svarer til den beregnede Normalhugst.

I Betragtning af,

at Arbejdspriserne er steget ca. 10 % siden Maksimalpriserne paa Naaletrægavntræ sidst er forhøjet,

at Muligheden for Fortjeneste ved Detailsalg i det væsentlige er bortfaldet med Bekendtgørelsen af 19. December 1946,

at Erstatningen paa 5 Kr. pr. m³ for Skade ved Merhugst synes at være udenfor Plantageejernes Rækkevidde, og

at Plantagernes Vedforraad i Forvejen paa Grund af Plighthugst og Beslaglæggelse er stærkt reduceret,

maa man regne med, at private Plantageejere vil være meget tilbageholdende m. H. t. Hugst, idet de ialt Fald ikke udfra et rent privat-økonomisk Synspunkt er gjort interesseret i at bidrage til Dækning af det Træbehov, som Samfundet lider under.

Litteratur.

Om Beregning af Rørledningers Vandføringsevne.

Bemærkninger til Lektor J. M. Jakobsens Bog: Vejledning i Dræning.

Fra Civilingeniør *Nørgaard Pedersen*, Viborg, har vi modtaget hosstaaende Artikel med Anmodning om Optagelse.

Det maa maaske være mig tilladt her at fremkomme med nogle Bemærkninger til den af Lektor J. M. Jakobsen i den nylig udsendte Bog om »Dræning« deri givne Fremstilling af det hydrauliske Grundlag for Dimensioneringen af de i kulturtekniske Arbejder indgaaende Rørledninger; Bogens Side 108—112.

Først nogle væsentligst formelle Indvendinger. Hvis der med den i Forordet omtalte Anvendelse af Bogen som Vejledning for unge Dræningsteknikere er tænkt paa en Anvendelse af Bogen ved Undervisningen af Elever paa Landbohøjskolen, der maa formodes at kunne faa anden hydraulisk Litteratur i Hænde, forekommer det mig upraktisk kun delvis at benytte den gængse, for svensk, tysk og dansk Litteratur fælles Bogstavnomenklatur. Betydeligt mere vildledende er det dog imidlertid at opkalde den praktiske Rørhydrauliks fundamentale Hastighedsformel efter Eytelwein og paastaa, at den skulde være opstillet empirisk. Bortset fra Nazisternes Forsøg paa at faa den snart 200 Aar gamle Formel opkaldt efter Tyskeren Brahms, kaldes den nu almindeligvis Chezy's Formel og er opstillet paa Grundlag af theoretiske Overvejelser. I den ældre hydrauliske Litteratur kan man ganske vist træffe Betegnelsen Chezy-Eytelweins Formel, da altid, saa vidt jeg erindrer, refererende til Chezy's Formel indsat den af Eytelwein angivne Koefficient 50,9; men ubeskaaret knyttes Eytelweins Navn almindeligvis kun til en nu forlængst opgiven Hastighedsformel for Rørledninger. Videre træffer man Betegnelser som Ganguillet og Kutteds korte henholdsvis Ganguillet og Kutters store Formel, om hvilken sidste det oplyses, at den tidligere var den her i Landet som Basis for Tavler til Bestemmelse af Rørstørrelser mest benyttede Formel, samt at den, hvad angaar Anvendelsen paa Ledninger af Drænrør, er undersøgt af C. L. og Aage Feilberg. Da den første er anført i Bogen, kan det konstateres, at denne, som man da ogsaa vilde gætte,

er Formlen, der sædvanligvis kaldes Kutters korte eller blot Kutters Formel, og uanset at det dog vist turde være denne, der tidligere benyttedes mest som Basis for Tavler til Dimensionering af Rørledninger, og at det i hvert Fald er den, der er undersøgt af C. L. og Aage Feilberg, maa man vel saaledes af Forskellen i Betegnelser drage den forbavsende Slutning, at sidstnævnte maa være den til Dimensionering af Kanaler klassiske Ganguillet og Kutters Formel. Det vil føre for vidt at kommentere de ukorrekte Oplysninger om Forsøgsresultater, og jeg skal derfor indskrænke mig til ut udtrykke min Forundring over, at Forfatteren ikke har bemærket, at de efter C. L. og Aage Feilberg gengivne Dimensioneringstavler er udarbejdet ikke efter en og samme, men efter to forskellige Formler, der ganske vist begge enkelte Steder i Litteraturen bærer Stricklers Navn, men som for at forebygge Misforstaaelser passende kunde og da som Regel oftest ogsaa benævnes Gauckler-Stricklers eller maaske rettere Mannings Formel og Stricklers forkortede Formel.

Af Bogens Fremstilling maa man faa det Indtryk, at vor hydrauliske Viden er ret usikker og usystematisk, skønt Forholdet faktisk er det, at den moderne Rørhydraulik stort set behersker de praktiske Spørgsmaal, idet man efter Erkendelsen af den saakaldte Bølgetheds Betydning for Rørmodstanden ved de mindre Reynoldske Tal i det turbulente Omraade paa Grundlag af udførlige Forsøg har fundet Love af saa universel Karakter, at man med Tillid tør anvende dem langt udover det Omraade, der er dækket af Forsøg. Jeg skal ikke i Almindelighed omtale disse nye Resultater, der forlængst er bearbejdet for praktisk Anvendelse, saaledes til et smukt System af Eksponentialformler af Professor A. E. Bretting, til hvis Lærebog i Hydraulik, der kan henvises, men kun oplyse, at man ved Hjælp heraf ogsaa, hvad angaar Vandbevægelsen i Ledninger af Drænrør, i det væsentlige kan forklare de Uoverensstemmelser, der tilsyneladende er mellem de paa Grundlag af ældre Forsøg udarbejdede Formler. Ved en Bearbejdning af de i C. L. Feilberg: »Über die Bewegung von Wasser in Dränsträngen« anførte Forsøgsresultater, har jeg saaledes fundet en god Overensstemmelse med de almindelige hydrauliske Love. Forsøgene falder væsentligst i det bølgede Omraade; men de fleste af Forsøgsrækkerne strækker sig dog saa langt ind i det ru Omraade, at man kan bestemme de for Beregningen efter de nyere Metoder nødvendige Rørkonstanter, Bølgetheden og Ruheden, der for Drænrør vist hidtil kun med Forbehold er angivet i Litteraturen.

Maalt i Brettings System er Bølgetheden fundet varierende fra 2 (Reihe IV) til 10 (Reihe X) og Ruheden varierende fra 0,0003 m (Reihe IV) til 0,0015 m (Reihe X), og man maa efter de anførte Oplysninger om de undersøgte Ledningers Beskaffenhed anslaa Værdierne 7 og 0,0008 m som et passende Grundlag for Projektering.

Det omhandlede Afsnit er naturligvis i Betragtning af Bogens hele Karakter af underordnet Betydning, og de tilstedeværende Fejl og Unøjagtig-

heder bortset fra den kedelige Forbytning af Teksterne under de gengivne Nomogrammer, der burde have været rettet med Klæbestimler og ikke i en Trykfejlsliste, er alt efter Bogens Anvendelse maaske mindre væsentlige, men det forekommer mig dog, at Afsnittet i en eventuel 2. Udgave af Bogen bør rettes eller maaske helt omarbejdes i Overensstemmelse med de nyere Angivelser. Der er virkelig de sidste 15 Aar sket en betydelig Udvikling af Hdraulikken, man turde f. Eks. saaledes nu med Sikkerhed kunne fastslaa, at det i Bogen anførte Nomogram for Ledninger af Betonrør ved de i Praksis anvendte Fald viser 25—30 % for store Vandføringer.

J. Nørgaard Pedersen.

I Anledning af ovenstaaende har Hr. *J. M. Jakobsen* tilsendt os følgende:

Hr. Ingeniør J. Nørgaard Pedersen har været saa elskværdig at knytte nogle Bemærkninger til et Par Sider i min Bog om Dræning.

De Herrere kloge Videnskabsmænd, som gaar i Dybden med et enkelt lille Speciale, synes naturligvis altid, at der i en saadan populær Vejledning er gjort for lidt ud af deres Hobby. Jeg har ikke kunnet afse mere Plads til hele det paagældende Afsnit end Hr. Ingeniør Nørgaard Pedersens bredt anlagte Betragtninger over en lille Del af dette Emne. Men selvfølgelig skal de paa en snæver Plads givne Oplysninger være rigtige, og det, der særlig er faldet Hr. Nørgaard Pedersen for Brystet, er Formlernes Navne, som indenfor den mig bekendte Litteratur synes at have været noget vekslende gennem Tiderne. Det er jo imidlertid muligt, at Hr. Nørgaard Pedersen nu har fundet den evige Sandhed.

Jeg har ikke fundet det nødvendigt at omtale, at man som Basis for Betonrørstavlen ikke har benyttet hele den Formel, som er anvendt til Drænrørstavlen, idet sidste Led er udeladt, men det synes mig dog at bero paa en noget bristende Logik, naar Hr. Nørgaard Pedersen kalder den ene Formel for Mannings og den samme i forkortet Form for Strichlers forkortede Formel.

Det reelle er imidlertid selve Formlerne, og her synes ikke at være nogen væsentlig Uoverensstemmelse. Det vil sikkert berolige Professor Feilberg, at hans Forsøg stemmer med Ingeniør Nørgaard Pedersens Beregninger.

Det, som fremkalder dette Indlæg, er imidlertid Slutbemærkningen, at der ved den af mig anbefalede Dimensionering af Betonrør faas 25—30 % for stor Vandføring. Her er virkelig Penge at tjene — hvis det er rigtigt. Jeg vil derfor gerne have denne Paastand dokumenteret — men paa Grundlag af direk'te Maalinger. Beregninger alene har før glippet selv for endnu større Kapaciteter.

J. M. Jakobsen.

Fra Hedeselskabets Grundforbedringsvirksomhed.

Fra Distriktskontorerne under Hedeselskabets Mose- og Engafdeling foreligger der en Opgørelse over Arbejdet i December Maaned 1946.

Det fremgaar heraf, at der i Maanedens Løb er fuldført 496 Arbejder omfattende 2303 ha til en samlet Udgift af 2070 120 Kr. Heraf var 471 Drænings- og Kultiveringsarbejder omfattende 1607 ha (Udgift 1 636 105 Kr.) og 25 Vandløbsreguleringer med et interesseret Areal paa 696 ha (Udgift 134 015 Kr.).

Derudover er der i samme Maaned ved samtlige Distrikter færdigpro-

jekteret og tilstillet Rekvirenterne 403 Arbejdsplaner omfattende 1418 ha til en Overslagssum af 2 031 725 Kr. Heraf var 383 Drænings- og Kultiveringsplaner omfattende 1047 ha (Overslagssum 1 390 535 Kr.) og 20 Vandløbsreguleringer med et interesseret Areal paa 371 ha (Overslagssum 641 190 Kr.).

C. V. S. L.

Fra Plantningsforeningernes Virke.

Arbejdet i Plantningsforeningerne synes efter alt at dømme i det forløbne Aar at være blevet gennemført med særdeles gode Resultater, i alt Fald hvis man bedømmer Situationen alene paa Grundlag af de udleverede Plantemængder.

Men hvordan ser Arbejdsresultatet ud i Marken? *Er Hegnene i Vækst? Er de tilbørlig renholdte? Er de passet med Nedskæring, Udynding og Topstævning?*

Lad os huske, at en Plantningsforenings Betydning ikke maales ved Antallet af uddelte Planter, men ved Mængden af de levedygtige Hegn og Smaaplantninger, som er fremgaaet af Virksomheden. — Det er den vanskeligste, men ogsaa den fornøjeligste og taknemmeligste Del af Plantningsforeningens Arbejde at faa denne Side af Sagen bragt i rette Gænge, at faa Folk til at betragte det som en Selvfølgelighed, at Hegn og Læplantninger er saa rene og velholdte, som deres rette Udvikling kræver.

For kort Tid siden beklagede en Lodsejer sig over, at der fra Det flyvende Korps' Side blev gaaet saa kritisk til Værks. — Nej — sagde han — han skulde ikke have flere Planter paa de lumpne Vilkaar! I Plantningsforeningen kunde han faa alle de Planter, han ønskede, og der var der ingen, der spurgte, hvad der blev af dem.

Der er naturligvis ingen Plantningsforeninger, der gaar saa let-sindigt til Værks, at Planterne overhovedet ikke følges efter Udleveringen, men den forargede Mands Bemærkning kan maaske alligevel give Anledning til, at vi tager os selv i Nakken og spørger: *Hvilken Sikkerhed har vi for, at de mange Planter, der udleveres gennem vores Forening, bliver anvendt paa en fornuftig Maade.* — Kan vi give os selv et beroligende Svar paa alle Spørgsmaal, er alt godt, men i modsat Fald.!

De kollektive Læplantningsarbejder kan muligvis ikke videreføres i den nuværende Form. — Efter at Beskæftigelsessituationen er blevet en anden, er der Sandsynlighed for, at der ikke vedvarende kan henvises et tilstrækkeligt Antal Folk til at Arbejderne kan fortsættes. — De fornødne Bevillinger vil næppe heller være til Raadighed.

Antagelig maa under en eller anden Form det dyre Haandarbejde erstattes af det langt billigere Arbejde med Heste- eller Traktorkraft.

Under alle Omstændigheder maa der findes Udveje, saaledes at Arbejdet i Læplantningslaugene kan fortsættes.

Den nærmeste Fremtid vil forhaabentlig vise, hvorledes dette kan ske.

Himmerlands Læ- og Hegnsplantningsforening

fejrede den 11. Januar sit 25 Aars Jubilæum med en Sammenkomst med stor Tilslutning i Aars. Foreningens første Formand var *Chr. Vestergaard*, Stenild, og siden 1927 har *Hakon Sørensen*, Hornum, været Formand.

Samme Dag afholdtes Generalforsamling, hvor det oplystes, at der i 1946 er udleveret 103 100 Naaetræer og 77 000 Løvtræer. Formanden genvalgte, og til Bestyrelsen nyvalgte *Ejnar Myrup*, Højager, og genvalgte *Chr. Olsen*, Ømark.

Nr. Snede og Omegns Plantningsforening

har holdt et Medlemsmøde i Nr. Snede under Ledelse af Formanden, Rentier *Jens Madsen*, Ejstrupholm, hvor en Række aktuelle Spørgsmaal blev drøftet. Det oplystes, at Det flyvende Korps i Løbet af de sidste 4 Aar har tilplantet 325 Tdr. Ld. med Smaaplantninger og 300 Kilometer Læhegn.

Hadsten og Omegns Plantningsforening

har i 1946 uddelt 43 500 Naaetræer og 55 000 Løvtræer til 106 Medlemmer, oplyste Formanden *Johan Katbjerg*, Hinnerup, paa den forleden afholdte Generalforsamling.

Løgstør og Omegns Plantningsforening

holdt i December Generalforsamling i Løgstør under Ledelse af Formanden, Gaardejer *Karl Larsen*, Sønderlade. Der var ialt udleveret 215 200 Naaetræer og 129 500 Løvtræer til 587 Medlemmer.

Skovrider *Bavngaard* gav forskellige Oplysninger om Arbejdet i Tilslutning til Formandens Beretning. Det nyerehvervede Areal i Hyllebjergh vil blive beplantet med mange forskellige Træsarter som Forsøg, men Dele af Arealet vil ogsaa blive indrettet som en Art Lystanlæg og Udflugtssted. Skovrideren oplyste, at det tidligere Samarbejde med Landboforeningen var blevet opsagt, og det ser ud til, at Landboforeningen selv vil tage sig af Læplantningen. Skovrideren fandt Anledning til at advare mod den udbredte Anvendelse af Poppel, sidste Aar var der plantet ikke mindre end 11 000 Poppel paa Egnen. Det drejer sig imidlertid om en ny Poppelart, som man ikke kender, og desuden har man Erfaring for, at Poppel trives daarligt i Vesthimmerland og ikke kan klare sig i Længden.

Gedsted og Omegns Plantningsforening

har forleden holdt Generalforsamling, hvor det oplystes, at Foreningen til 330 Modtagere har uddelt 211 500 Naaetræer og 72 500 Løvtræer. Generalforsamlingen lededes af Formanden, Gaardejer *Niels Skov*, V. Elkjær, der udtalte Mindeord om Gaardejer *Mejlstrup*, Alstrup, der havde været en af Plantningssagens bedste Venner. Skov-

riders *Bavngaard* gav en Del Oplysninger om Arbejdet og forskelligt lokale Forhold. Til Bestyrelsen genvalgtes *A. Lie Thomsen*, Sofiesminde.

Silkeborg Plantningsforening

afholdt umiddelbart før Jul Generalforsamling under Ledelse af Gaardejer *Søren Petersen*, Them. Til Bestyrelsen genvalgtes *Søren Petersen*, Them, *Peter Klode*, Resenbro, og *Niels Nielsen*, Engesvang.

Af Skovrider *Pipers* Beretning fremgik det, at der var udleveret 736 600 Naaletræer og 102 700 Lætræer til 489 Medlemmer.

Bjerregrav m. fl. Sognes Plantningsforening

har under Ledelse af Formanden, Folketingsmand *Laust Nørskov* holdt Generalforsamling. Der er uddelt 179 500 Naaletræer og 30 800 Løvtræer i de 11 Sogne, Foreningen omfatter. Til Bestyrelsen genvalgtes *Poul Kjeldsen*, Nr. Rind.

Hammerum Herreds Plantningsforening

har i 1946 sat Rekord med Uddeling af Planter, idet der er udleveret 433 600 Naaletræer og 46 700 Løvtræer til ialt 192 Modtagere. Formanden, Forstassistent *Otto Christensen* gav en Del Oplysninger, bl. a. om Tilplantningen af afgravede Brunkulslejer. Til Bestyrelsen genvalgtes *K. F. Rahbæk*, Døvling. Fra Formandens Side blev der slaaet stærkt til Lyd for at plante noget mere for Vildtets Skyld.

Varde og Omegns Plantningsforening

har i Fjor til 554 af Foreningens 836 Medlemmer uddelt 201 350 Naaletræer og 131 700 Løvtræer, oplyste Foreningens Formand *Mads Jessen* paa den forleden afholdte Generalforsamling. Til Bestyrelsen genvalgtes *Formanden* og *Kassereren Chr. Olesen*. Forstassistent *Otto Christensen*, Kibæk, holdt Foredrag om Læplantning.

Høver m. fl. Sognes Plantningsforening

har holdt Generalforsamling i Ringkøbing, hvor Formanden *Chr. Søndergaard*, Lem, oplyste, at der i 1940 er udleveret 100 000 Naaletræer og 7000 Løvtræer. I Stedet for *Chr. Søndergaard*, der er flyttet fra Egnen, indvalgte Lærer *Kaae*, Thorsted, i Bestyrelsen og blev tillige Formand, medens *Chr. Søndergaard*, der har været i Bestyrelsen i 21 Aar, deraf 17 som Formand, udnævntes til Æresmedlem. Til Bestyrelsen genvalgte *Mour. Spaabæk*, Nr. Omme. Plantør *Højmark* takkede i smukke Ord *Chr. Søndergaard* for Samarbejdet i de mange Aar.

Sevel Plantningsforening

har i 1946 til 129 Medlemmer uddelt 84 300 Naaletræer og 22 500 Løvtræer. Til Bestyrelsen er genvalgt *Laurids Jespersen*, Feldborg, og *Johs. Nygaard*, Haderis.

Aalborg og Nibeegnens Plantningsforening

har i 1946 uddelt 145 600 Naaletræer og 48 100 Løvtræer, fordelt blandt Foreningens 378 Medlemmer. Til Bestyrelsen genvalgte *Viggo Madsen*, *Hasseris*, og nyvalgte *Harald Jensen*, *Oppelstrup*, og *Johs. Jensen*, *Nøvling*.

Mindre Meddelelser.

Kjellerup Plantningsforening arrangerede den 4. Januar en Fest for Konsulent *Ole Nielsen*, Kjellerup, i Anledning af hans 25 Aars Konsulent-Jubilæum, som Tak for hans store Arbejde for Plantningssagen.

*

Legat til jydskede Hedeopdyrkere.

Gennem Ministeriet for Landbrug og Fiskeri er udfærdiget kongelig Stadfæstelse paa Fundats for »Administrator Johannes Krøiers Mindelegat til Fordel for jydskede Hededyrkere«, oprettet af Administrator *Johannes Krøier*.

Legatets Formue, der udgør 10 000 Kr., bestyres af Selskabet »Hedebruget«, Viborg, ved Selskabet til enhver Tid lovligt fungerende Bestyrelse. Renterne af Legatkapitalen uddeles til Personer, der har udført et særligt dygtigt og samfundsnyttigt Arbejde ved Kultivering af Hede- eller Mosearealer eller Læplantningsarbejde paa opdyrkede Hedearealer.

*

25 Aars Jubilæum.

Den 10. December havde Gaardejer *P. Søgaard*, Uggelhuse, i 25 Aar været Formand for Virring og Omegns Plantningsforening.

*

Hovergaarde Mergelselskab, der stiftedes i 1920, og som i Perioden 1922—29 udkørte 2700 Kbfv. Mergel, har paa et Møde i Videbæk afsluttet Virksomheden.

*

Vistoft Plantningsselskab

har paa en Generalforsamling i Strands skiftet Formand, idet Gaardejer *Jens Pedersen*, Strands, efter 33 Aars Virksomhed ikke længere ønskede at fortsætte og afløstes af Gaardejer *Elis Christensen*, Vistoft. Om et Par Aar kan Plantningsselskabet fejre 60 Aars Dagen for Stiftelsen.

*

I Samarbejde med *A/S De danske Sprængstoffabriker* og *A/S Ølgod Plantage* har Hedeselskabets Plantningsafdeling i Efteraaret 1946 iværksat nogle Alsprængningsforsøg i *A/S Ølgod Plantage*, hvor Allaget ligger i en saadan Dybde og er af en saadan Beskaffenhed, at det ikke kan brydes med sædvanlige Redskaber.

Formålet er at faa konstateret, om man ved saadanne Sprængninger kan bortlede skadeligt Overfladevand, og derved forbedre Vækstvilkårene for de stagnerende Kulturer.

*

Plantningsselskabet »Sønderjylland«

har købt den afdøde *Søren Degn* tilhørende Gaard paa ca. 50 ha i Skærbæk, idet det derefter er Hensigten at henflytte Selskabets store Planteskole hertil.

Hvorfor selv løbe Risikoen, naar vi overtager

Brandforsikring
Indbrudsforsikring
Vandskedeforsikring m. m.

◆ Forlang Tilbud paa alle Arter Forsikringer. ◆ Gratis Vejledning. ◆

A/S **NORDISK BRANDFORSIKRING**
GRØNNINGEN 25 - KØBENHAVN

Mejeriernes og Landbrugets Ulykkesforsikring

Tlf. 14350 . Gensidigt Selskab . Reventlowsgade 14 . København V

Ansvarsforsikring



Automobillforsikring

Jordbrugskalk.

Gug Kalkværk A/S,
Gug.

v/ Chr. Dahl Skov,
Elmeallé 2, Aalborg.
Telefon 2908.

Alt i prima røde Drænrør.

Silkeborg, Herning og omliggende
Teglværkers Salgskontor

Torvet 6, Silkeborg

Telefon 1200

repræsenterende følgende Værker:

A/S Lysbro Teglværk.
De Forenede Teglværk,
Lysbro.
Bøgild Teglværk, Lysbro.
Vinderslevgaard Teglværk.
Paarup Teglværk.

Bjødstrup Teglværk
Gjern Teglværk.
Visgaard Teglværk.
Højriis Teglværk, Ikast.
De Forenede Midtjydske
Teglværker, Herning.

Alfa SENNEP

- den pikante



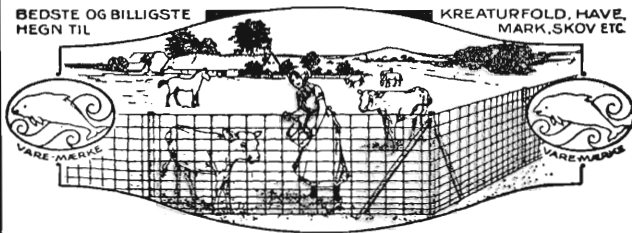
Forlang den hos Deres Købmand

N.
K.
T.

"DANSK STAALGÆRDE"
FRA 1/2 NORDISKE KABEL- OG TRAADFABRIKER

BEDSTE OG BILLIGSTE
MEGN TIL

KREATURFOLD, HAVE,
MARK, SKOV ETC.



Faas hos enhver Isenkræmmer og Købmand.

N.
K.
T.

AERGLIT
DANSK SIKKERHEDSPRÆNGSTOF.

Sydvestjyske Teglværkers Salgskontor
Telefon 58 Ølgod Telefon 58

RØDE DRÆNRØR
føres altid paa Lager fra 2" til 8". — Tilbud til Tjeneste.
A/S Gammelgaard Teglværk,
Telefon 187. **Skive.**

**Kroghsgades
Cementstøberi**
v/ J. C. HALVORSEN
& SØNNER.
Kontor: Dannebrogsgade 22,
Aarhus.
Tlf. 5019—5020.
Ny Fabrik i Vejlbj.
Tlf. Riitsskov 9319.
Alt i Betonvarer D. S. 400.

Petersværk Betonvare-Industri.
Nørresundby. — Tlf. 1055 (2 Lin.)

Alt i Betonvarer efter D. S. 400.;
Renseanlæger „Ringtanken“ (Dansk Patent Nr. 59820).
Egne Fremstillingsmetoder af højeste Standard.

HORN BÆK
Cementvare- og
Mørtelfabrik
Marius Ødum
Telef. 400 Randers

Kun Δ -mærkede Varer
føres. - Største Lager.
Bedste Kvalitet. - For-
lang Tilbud.

RØDE DRÆNRØR
TAGSTEN
MURSTEN
=
Kählers Teglværk
KORSØR

Røde Drænrør
indtil 16" Diameter
A/S Hvorslev Teglværk
pr. Ulstrup
Telefon 67 Ulstrup

Skive Cementstøberi
KNUD ØSTERGAARD
Telefon 921

Normrør
med Garantimærket Δ
Imprægnering
Brøndrør

Nivaagaards Teglværk
Telf. Nivaa Nr. 9 Nivaa St.
Drænrør i alle Dimensioner
fra 2" til 15". — **Lerrør** med
og uden Muffe fra 6" til 15"

Stenvad
Cementstøberi
Telf. 6 Stenvad
Arnold Westmark

Alle Δ mærkede Rør føres
Altid leveringsdygtig

Bjerringbro
Cementvarefabrik

ved Th. Petersen
Telf. 111, Bjerringbro

Alle Δ -mærkede Rør
Imprægnerede
og ulmprægnerede

Stort Lager
Altid leveringsdygtig

RESENBRO
CEMENTSTØBERI
v/ Ingeniør C. G. Madsen
Telefon 34

Prima Betonrør efter dansk
Ingeniørforenings Normer
Mrk. Δ i alle gangbare Di-
mensioner fra 10—60 cm saa-
vel med som uden Muffe.
FORLANG TILBUD

HØJSLEV TEGLVÆRKER A/S

PRIMA, RØDE DRÆNRØR
i Størrelse fra 2 til 15 Tommer.
Tlf. Højslev 3.

Indhent Tilbud.

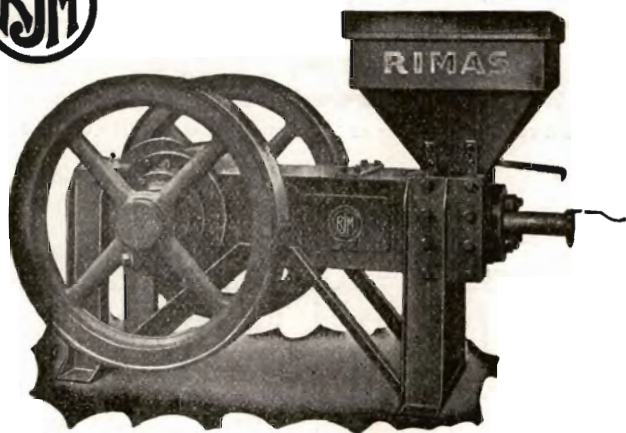
Røde — 2"—12" — Drænrør.
Forlang Tilbud.

Akts. Frederiksholms Tegl- & Kalkværker.
Rosenørnsallé 18. — København V. — Central 282.

Midtjydske Teglværkers Salgskontor
Telefon **Skive** 1030 S. m. b. A. Telefon Viborg 1330
Alle Størrelser i Drænrør leveres

Anvend Tørvestrøelse ved Dræning.

På Jorder med fintsandet Undergrund kan en Tilsanding af Drænrørene forebygges ved Anbringelse af et Lag Tørvestrøelse („Hundekød“) omkring Stødfugerne, ligesom Tørvestrøelse med Fordel benyttes ved Dræning i stiv Lerjord. Spørg Hedeselskabet.



„RIMAS“ TØRVEPRESSERE
„RIMAS“ ÆLTEVÆRKER
„RIMAS“ FORMTØRVSPRESSER

er uovertrufne i Kvalitet, Driftssikkerhed og Økonomi.
Indgiv Deres Bestilling i god Tid.

**Ringsted Jernstøberi
& Maskinfabrik A/s**

A. Philipsen & Co., Viborg.
Maskinanlæg - Automobiler.
Telefon 173-174.
Elektriske Anlæg.
Vandværksanlæg.

„Cimbria“

Tømmerhandel

Aktieselskab

AABENRAA

Indhent Tilbud



GENERAL MOTORS AUTOMOBILER

PETER HENRIKSEN

DUMPEN 12-14

Telefoner 1250 - 1251 - 1252

VIBORG

Alt til Automobiler og Traktorer

FABRIK FOR CYLINDERARBEJDE

Eget Malerværksted ∴ Byens største Autoværksted.

Stort Lager af Reservedele



Aktieselskabet

Brødrene Brincker

Grøsdal Hammerværk pr. Vejle
Grundlagt 1867

Specialitet: **Tørvegrebe, Tørvespader, Drænværktøj, Lyngleer.**
Alle Slags Grebe, Forke, Spader, Roehakker, Høstleer
og Haveredskaber leveres med fuld Garanti.

LEVERANDØRER TIL DE SAMV. PLANTNINGS- FORENINGER OG HEDESELSKABET



SKOVFRØKONTORET

JOHANNES RAFN & SØN / NORMASVEJ 21 / KØBENHAVN-VALBY / TELF. VALBY 2

Leverer alle Arter Skovfrø efter forudgaaende Undersøgelse
ved Statsfrøkontrollen i København samt med nøje Angivelse
af Proveniensen. — Prisliste sendes paa Forlangende.



Brostrøms Planteskole

VIBORG
ved C. Nielsen
Telefon 42

leverer alle
Planter for Have,
Mark og Skov —

*Haardføre og veldrevne
Arter for ethvert Formaal*

Forlang Tilbud
Vi garanterer Kvaliteten

Frøavlscentret

HUNSBALLE

Holstebro - Tlf. 353
Frøavl og Frøhandel

PALUDANS PLANTESKOLE

— KLARSKOV —
130 Tdr. Land.

Skovplanter,
Hæk- og Hegnsplanter,
Allétræer,
10 Millioner Prikkeplanter.

Forlang Prisliste.

TELEFON KLARSKOV NR. 9.

Randers Planteskole

v. Petri Petersen
Telefon 423

Alt i haardføre
og veludviklede Planter
til Have, Mark og Skov

Frøcontoret

(for undersøgt Markfrø)
— Grundlagt 1887 —
KOLDING
Telefon 43

Als Skive Markfrøkontor

Grundlagt 1896
Telt. 94 Skive

Frøavl Frøhandel

Hulkjærhus Planteskole

Rødkjærbro
Telefon Ans 25

Planter til
Skove
Læhegn
Haver

Spejlborgs Planteskole

Brønderslev
Telefon 382

Skov-,
Læ- og
Hækplanter

Trifoliums Frø

giver stor Høst.

ANDELS-PENSIONSFORENINGEN

Vestre Boulevard 47. Tlf. C. 2728.

(Gensidigt Pensionsforsikringssekskab.)

København V.

Pensionsforsikringer, Liv-, Overlevelses- og Børnerenter.

HELLESENS SENIOR

er en stor, stærk, paalidelig Haandlygte

HELLESENS SENIOR

giver blændende Lys Aar efter Aar med

HELLESENS

verdenskendte
Tørellement

HELLESENS SENIOR

I Regn og Blæst
uden at blinke

Absolut farefri i Ga-
rager, Stalde, Pak-
huse og i Hjemmet

Uundværlig i
Jægerhytten



Aktieselskabet

Vejle Bolte- & Møtrikfabrik

Grundlagt 1899

Telefon 2120

Telegr.-Adr.: Boltefabriken

Alle Slags Bolte, Skruer
og Skinnespiger

Leverandør til
De danske Statsbaner

Røde

Drænrør

fra 2" — 12" have
altid paa Lager.
Forlang Tilbud.

„Sofienlund“

Teglværk.

Telefon 10 Ulstrup.

TIL ALLE SLAGS
BYGNINGER

DANSK

ETERNIT

TAG- OG VÆGBEKLÆDNING

DANSK ETERNIT FABRIK A/S
AALBORG

SALGSKONTOR: OTTILIAVEJ 18
KØBENHAVN VALBY
TELEFON: CENTRAL 3755

Rødkjærsbro Cementwarefabrik

ved I. T. BIRK ••• Telef. Rødkjærsbro 14

Fører kun Δ mærkede Varer.

Alle Arter Betonvarer til Afvanding og Kloak føres.

FORLANG TILBUD

Den sjællandske Bondestands Sparekasse
Vestervoldgade 107 København V

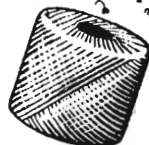


82 Kontorsteder paa Sjælland

ALLE SPAREKASSEFORRETNINGER UDFØRES



Bind dit Neg



med

Esbjerg Høstbindegarn

SPRIT



til teknisk Anvendelse.

Marsø Støbejerns



BRÆNDEOVNE



BRÆNDEKAMINER



AKTIESELSKABET
N.A. Christensen & Co.
KGL. HOFLEVERANDØR
NYKØBING MORS

Redaktionsudvalg: Afdelingsleder, Civilingeniør J. Parbo (Formand),
Afdelingsleder, Skovrider B. Steenstrup og Botaniker N. C. Nielsen.
Redaktør: Har. Skodshøj.

Carlo Mortensens Bogtrykkeri, Viborg.